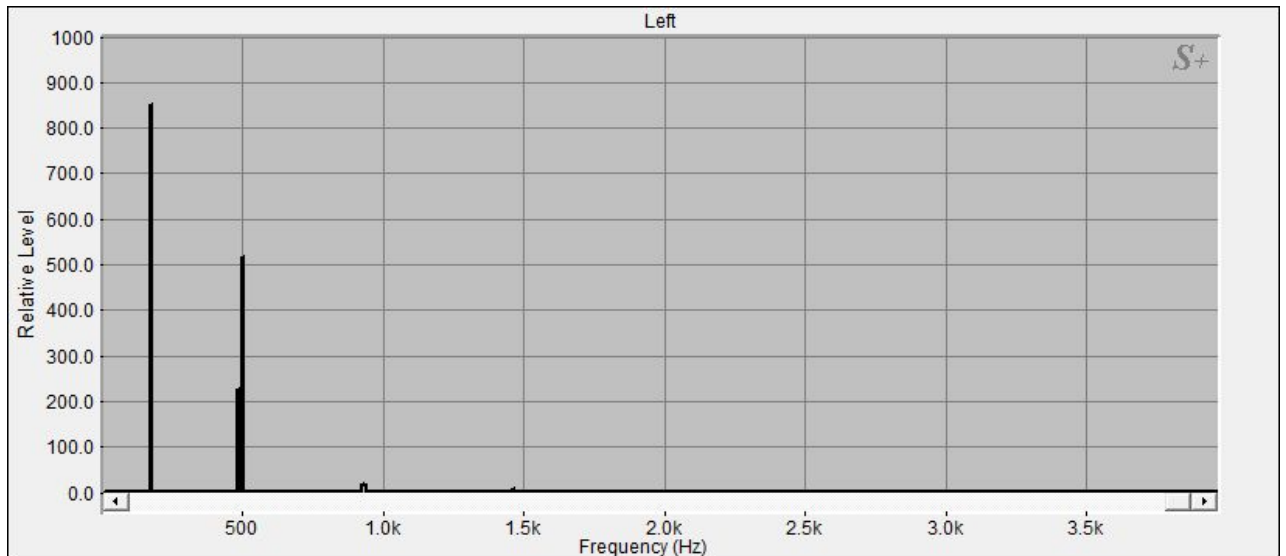


Tibet Planetentonschale: Hopiton



[165.28|100|Hopiton]

Die Klangschaale hat bei 165.28 Hz einen Teilton mit einer Signalintensität von 100 (stärkstes Signal = 100) :
Dieser Teilton liegt mit 0.29% Abweichung im Schwingungsbereich Hopiton (164.8 Hz, Grundton)
Der Teilton ist schwingungsverwandt mit dem violetten Licht des Farbspektrums und wird dem 7. Chakra (Scheitelchakra) zugeordnet.

[167.72|12.34]

Die Klangschaale hat bei 167.72 Hz einen Teilton mit einer Signalintensität von 12.34 (stärkstes Signal = 100) :
Der Teilton ist schwingungsverwandt mit dem ultravioletten Licht des Farbspektrums und wird sowohl dem Scheitelchakra als auch dem Wurzelchakra zugeordnet.

[477.53|27.16|Ceres]

Die Klangschaale hat bei 477.53 Hz einen Teilton mit einer Signalintensität von 27.16 (stärkstes Signal = 100) :
Dieser Teilton liegt mit 0.06% Abweichung im Schwingungsbereich Ceres (477.2 Hz,)
Der Teilton ist schwingungsverwandt mit dem gelbgrünen Licht des Farbspektrums und wird sowohl dem 4. Chakra (Herzchakra) als auch dem Solarplexus Chakra zugeordnet.

[493.65|61.01|Lilith]

Die Klangschaale hat bei 493.65 Hz einen Teilton mit einer Signalintensität von 61.01 (stärkstes Signal = 100) :
Dieser Teilton liegt mit 0.31% Abweichung im Schwingungsbereich Lilith (492.08 Hz, 37. Oktave)
Der Teilton ist schwingungsverwandt mit dem gelbgrünen Licht des Farbspektrums und wird sowohl dem 4. Chakra (Herzchakra) als auch dem Solarplexus Chakra zugeordnet.

[919.43|2.58|Metonischer Zyklus]

Die Klangschaale hat bei 919.43 Hz einen Teilton mit einer Signalintensität von 2.58 (stärkstes Signal = 100) :
Dieser Teilton liegt mit 0.27% Abweichung im Schwingungsbereich Metonischer Zyklus (916.88 Hz, 39. Oktave)
Der Teilton ist schwingungsverwandt mit dem

gelben Licht des Farbspektrums und wird dem Solarplexus Chakra zugeordnet.

[925.53|2.05|Metonischer Zyklus]

Die Klangschale hat bei 925.53 Hz einen Teilton mit einer Signalintensität von 2.05 (stärkstes Signal = 100) :

Dieser Teilton liegt mit 0.94% Abweichung im Schwingungsbereich Metonischer Zyklus (916.88 Hz, 39. Oktave)

Der Teilton ist schwingungsverwandt mit dem gelben Licht des Farbspektrums und wird dem Solarplexus Chakra zugeordnet.

Die Wirkungsverteilung der Einzeltöne auf die einzelnen

Chakras sieht folgendermaßen aus:

Wurzelchakra: 4 von 98 Punkten

Sakralchakra: 0 von 98 Punkten

Solarplexus: 30 von 98 Punkten

Herzchakra: 28 von 98 Punkten

Halschakra: 0 von 98 Punkten

Drittes Auge: 0 von 98 Punkten

Scheitelchakra: 36 von 98 Punkten