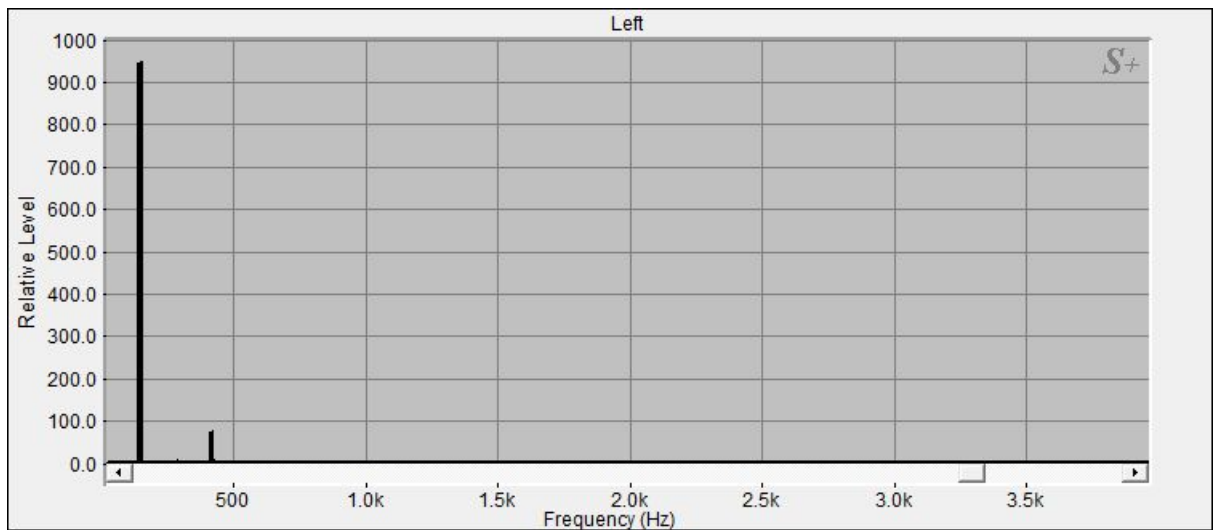


Tibet Planetentonschale: Jahreston (OM)



[136.23|100]Jahreston (OM)

Die Klangschele hat bei 136.23 Hz einen Teilton mit einer

Signalintensität von 100 (stärkstes Signal = 100) :

Dieser Teilton liegt mit 0.09% Abweichung im
Schwingungsbereich Jahreston (OM) (136.1 Hz, 32. Oktave)

Der Teilton ist schwingungsverwandt mit dem
blaugrünen Licht des Farbspektrums und wird sowohl dem Herzchakra
als auch dem 5. Chakra (Halschakra) zugeordnet.

[138.67|25.75]

Die Klangschele hat bei 138.67 Hz einen Teilton mit einer

Signalintensität von 25.75 (stärkstes Signal = 100) :

Der Teilton ist schwingungsverwandt mit dem
hellblauen Licht des Farbspektrums und wird dem 5. Chakra (Halschakra) zugeordnet.

[404.54|8.1|Pi-Frequenz]

Die Klangschele hat bei 404.54 Hz einen Teilton mit einer

Signalintensität von 8.1 (stärkstes Signal = 100) :

Dieser Teilton liegt mit 0.60% Abweichung im
Schwingungsbereich Pi-Frequenz (402.12 Hz, 1. Oktave)

Der Teilton ist schwingungsverwandt mit dem
orangenen Licht des Farbspektrums und wird dem 2. Chakra (Sakralchakra) zugeordnet.

Die Wirkungsverteilung der Einzeltöne auf die einzelnen
Chakras sieht folgendermaßen aus:

Wurzelchakra: 0 von 98 Punkten

Sakralchakra: 3 von 98 Punkten

Solarplexus: 0 von 98 Punkten

Herzchakra: 42 von 98 Punkten

Halschakra: 53 von 98 Punkten

Drittes Auge: 0 von 98 Punkten

Scheitelchakra: 0 von 98 Punkten