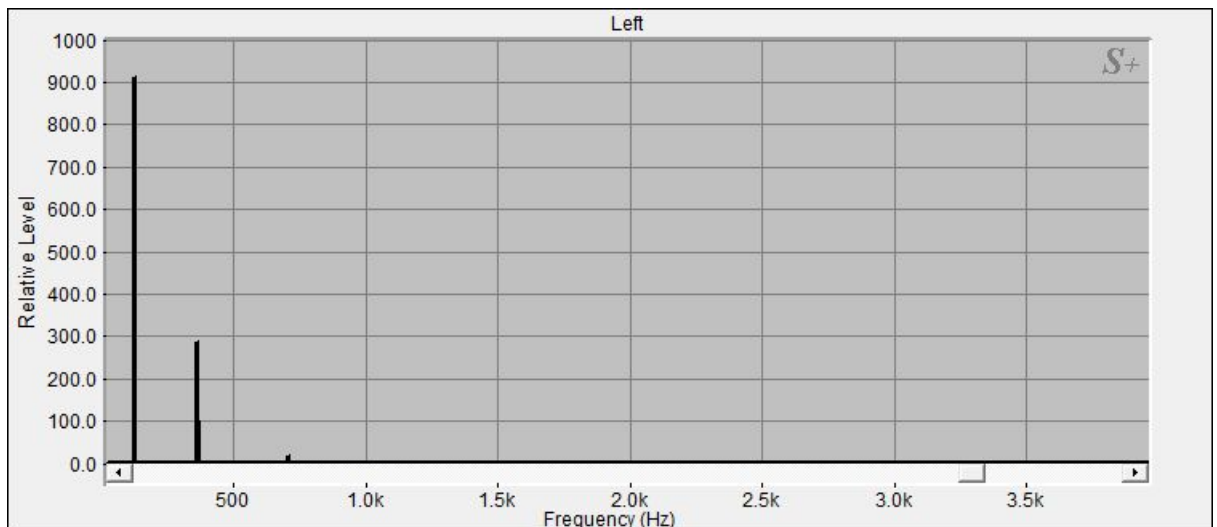


Tibet Planetentonschale: Metonischer Zyklus



[114.99|100|Metonischer Zyklus]

Die Klangschele hat bei 114.99 Hz einen Teilton mit einer

Signalintensität von 100 (stärkstes Signal = 100) :

Dieser Teilton liegt mit 0.33% Abweichung im

Schwingungsbereich Metonischer Zyklus (114.61 Hz, 36. Oktave)

Der Teilton ist schwingungsverwandt mit dem

gelben Licht des Farbspektrums und wird dem Solarplexus Chakra zugeordnet.

[116.94|22.76|Mondknotenumlauf]

Die Klangschele hat bei 116.94 Hz einen Teilton mit einer

Signalintensität von 22.76 (stärkstes Signal = 100) :

Dieser Teilton liegt mit 0.11% Abweichung im

Schwingungsbereich Mondknotenumlauf (117.08 Hz, 36. Oktave)

Der Teilton ist schwingungsverwandt mit dem

gelben Licht des Farbspektrums und wird dem Solarplexus Chakra zugeordnet.

[351.31|31.67]

Die Klangschele hat bei 351.31 Hz einen Teilton mit einer

Signalintensität von 31.67 (stärkstes Signal = 100) :

Der Teilton ist schwingungsverwandt mit dem

ultravioletten Licht des Farbspektrums und wird sowohl dem

Scheitelchakra als auch dem Wurzelchakra zugeordnet.

[357.66|10.89|Wasserfrequenz]

Die Klangschele hat bei 357.66 Hz einen Teilton mit einer

Signalintensität von 10.89 (stärkstes Signal = 100) :

Dieser Teilton liegt mit 0.01% Abweichung im

Schwingungsbereich Wasserfrequenz (357.62 Hz, 1. Oktave)

Der Teilton ist schwingungsverwandt mit dem roten

Licht des Farbspektrums und wird dem 1. Chakra (Wurzelchakra) zugeordnet.

[694.58|2.34|Jahreston (Plato)]

Die Klangschele hat bei 694.58 Hz einen Teilton mit einer

Signalintensität von 2.34 (stärkstes Signal = 100) :

Dieser Teilton liegt mit 0.92% Abweichung im

Schwingungsbereich Jahreston (Plato) (688.24 Hz, 50. Oktave)

Der Teilton ist schwingungsverwandt mit dem

ultravioletten Licht des Farbspektrums und wird sowohl dem

Scheitelchakra als auch dem Wurzelchakra zugeordnet.

Die Wirkungsverteilung der Einzeltöne auf die einzelnen Chakras sieht folgendermaßen aus:

Wurzelchakra: 22 von 98 Punkten

Sakralchakra: 0 von 98 Punkten

Solarplexus: 60 von 98 Punkten

Herzchakra: 0 von 98 Punkten

Halschakra: 0 von 98 Punkten

Drittes Auge: 0 von 98 Punkten

Scheitelchakra: 16 von 98 Punkten