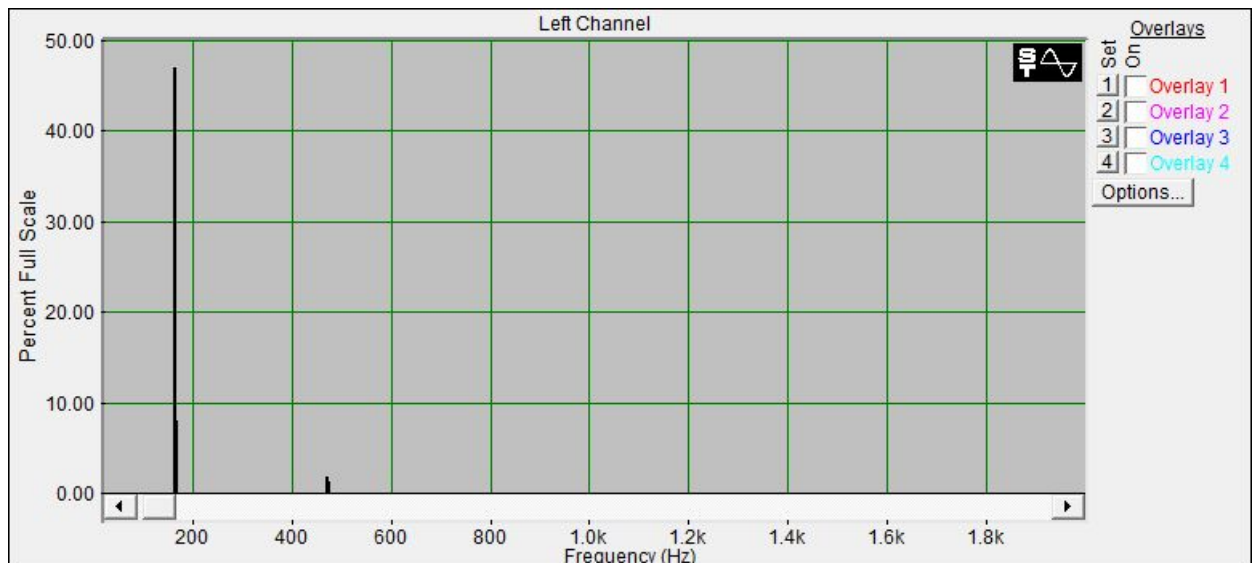


Tibet Planetentonschale: Wasserstoffgamma



[158.47|100|Wasserstoffgamma]

Die Klangschaale hat bei 158.47 Hz einen Teilton mit einer Signalintensität von 100 (stärkstes Signal = 100) :

Dieser Teilton liegt mit 0.91% Abweichung im Schwingungsbereich Wasserstoffgamma (157.04 Hz,)

Der Teilton ist schwingungsverwandt mit dem violetten Licht des Farbspektrums und wird dem 7. Chakra (Scheitelchakra) zugeordnet.

[160.15|17.49|Alpha-Welle]

Die Klangschaale hat bei 160.15 Hz einen Teilton mit einer Signalintensität von 17.49 (stärkstes Signal = 100) :

Dieser Teilton liegt mit 0.09% Abweichung im Schwingungsbereich Alpha-Welle (160.00 Hz,)

Der Teilton ist schwingungsverwandt mit dem violetten Licht des Farbspektrums und wird dem 7. Chakra (Scheitelchakra) zugeordnet.

[465.65|4.14|Mondknotenumlauf]

Die Klangschaale hat bei 465.65 Hz einen Teilton mit einer Signalintensität von 4.14 (stärkstes Signal = 100) :

Dieser Teilton liegt mit 0.57% Abweichung im Schwingungsbereich Mondknotenumlauf (468.32 Hz, 38. Oktave)

Der Teilton ist schwingungsverwandt mit dem gelben Licht des Farbspektrums und wird dem Solarplexus Chakra zugeordnet.

[467.67|3.18|Mondknotenumlauf]

Die Klangschaale hat bei 467.67 Hz einen Teilton mit einer Signalintensität von 3.18 (stärkstes Signal = 100) :

Dieser Teilton liegt mit 0.13% Abweichung im Schwingungsbereich Mondknotenumlauf (468.32 Hz, 38. Oktave)

Der Teilton ist schwingungsverwandt mit dem gelben Licht des Farbspektrums und wird dem Solarplexus Chakra zugeordnet.

Die Wirkungsverteilung der Einzeltöne auf die einzelnen Chakras sieht folgendermaßen aus:

Wurzelchakra: 0 von 99 Punkten

Sakralchakra: 0 von 99 Punkten

Solarplexus: 5 von 99 Punkten

Herzchakra: 0 von 99 Punkten

Halschakra: 0 von 99 Punkten
Drittes Auge: 0 von 99 Punkten
Scheitelchakra: 94 von 99 Punkten