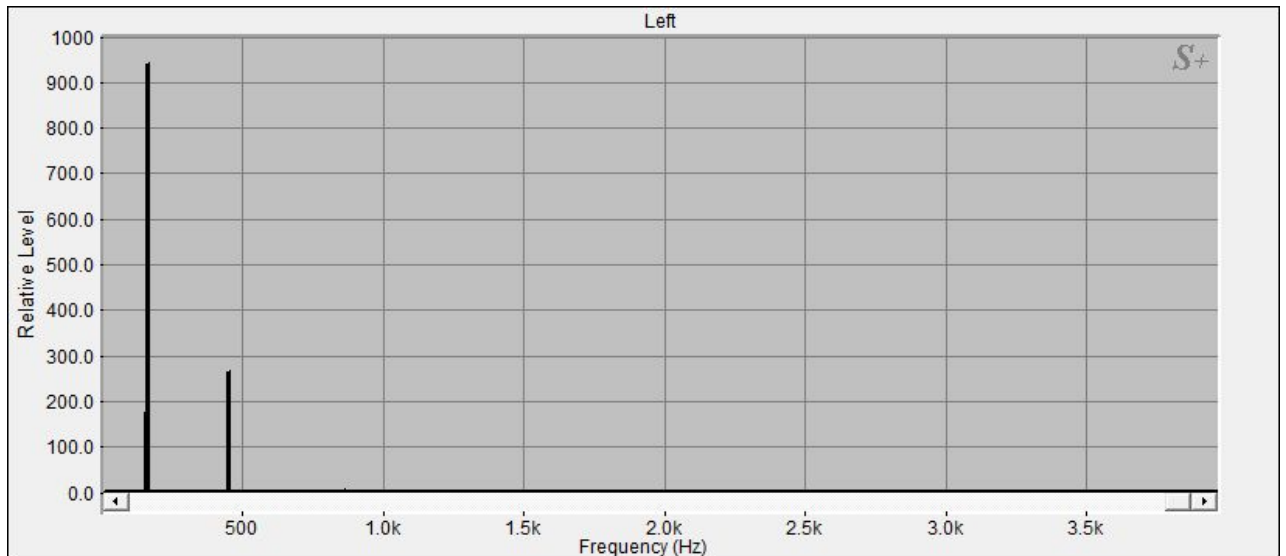


Tibet Planetentonschale: Eros-Ton



[150.14|19.12|Geomagnetfeld]

Die Klangschele hat bei 150.14 Hz einen Teilton mit einer

Signalintensität von 19.12 (stärkstes Signal = 100) :

Dieser Teilton liegt mit 0.26% Abweichung im Schwingungsbereich Geomagnetfeld (149.74 Hz,)

Der Teilton ist schwingungsverwandt mit dem blauviolettten Licht des Farbspektrums und wird sowohl dem dritten Auge als auch dem 7. Chakra (Scheitelchakra) zugeordnet.

[153.32|100|Eros-Ton]

Die Klangschele hat bei 153.32 Hz einen Teilton mit einer

Signalintensität von 100 (stärkstes Signal = 100) :

Dieser Teilton liegt mit 0.86% Abweichung im Schwingungsbereich Eros-Ton (154.66 Hz,)

Der Teilton ist schwingungsverwandt mit dem blauviolettten Licht des Farbspektrums und wird sowohl dem dritten Auge als auch dem 7. Chakra (Scheitelchakra) zugeordnet.

[441.4|8.58|Venus]

Die Klangschele hat bei 441.4 Hz einen Teilton mit einer

Signalintensität von 8.58 (stärkstes Signal = 100) :

Dieser Teilton liegt mit 0.23% Abweichung im Schwingungsbereich Venus (442.46 Hz, 33. Oktave)

Der Teilton ist schwingungsverwandt mit dem gelborangenen Licht des Farbspektrums und wird sowohl dem Sakralchakra als auch dem 3. Chakra (Solarplexus Chakra) zugeordnet.

[442.38|28.45|Venus]

Die Klangschele hat bei 442.38 Hz einen Teilton mit einer

Signalintensität von 28.45 (stärkstes Signal = 100) :

Dieser Teilton liegt mit 0.01% Abweichung im Schwingungsbereich Venus (442.46 Hz, 33. Oktave)

Der Teilton ist schwingungsverwandt mit dem gelborangenen Licht des Farbspektrums und wird sowohl dem Sakralchakra als auch dem 3. Chakra (Solarplexus Chakra) zugeordnet.

Die Wirkungsverteilung der Einzeltöne auf die einzelnen

Chakras sieht folgendermaßen aus:

Wurzelchakra: 0 von 98 Punkten

Sakralchakra: 11 von 98 Punkten
Solarplexus: 11 von 98 Punkten
Herzchakra: 0 von 98 Punkten
Halschakra: 0 von 98 Punkten
Drittes Auge: 38 von 98 Punkten
Scheitelchakra: 38 von 98 Punkten