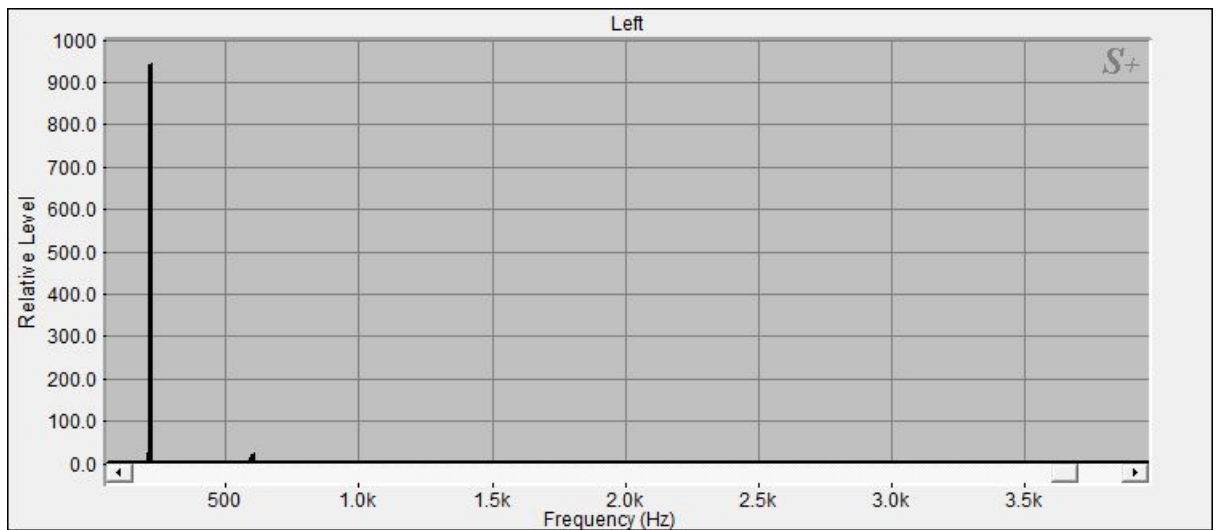


Orissa Planetentonschale: Uranus



[207.76|100|Uranus]

Die Klangschele hat bei 207.76 Hz einen Teilton mit einer Signalintensität von 100 (stärkstes Signal = 100) :

Dieser Teilton liegt mit 0.19% Abweichung im Schwingungsbereich Uranus (207.36 Hz, 39. Oktave)

Der Teilton ist schwingungsverwandt mit dem orangenen Licht des Farbspektrums und wird dem 2. Chakra (Sakralchakra) zugeordnet.

[211.18|59.88|Neptun]

Die Klangschele hat bei 211.18 Hz einen Teilton mit einer Signalintensität von 59.88 (stärkstes Signal = 100) :

Dieser Teilton liegt mit 0.12% Abweichung im Schwingungsbereich Neptun (211.44 Hz, 40. Oktave)

Der Teilton ist schwingungsverwandt mit dem gelborangenen Licht des Farbspektrums und wird sowohl dem Sakralchakra als auch dem 3. Chakra (Solarplexus Chakra) zugeordnet.

[593.99|2.67|Saturn]

Die Klangschele hat bei 593.99 Hz einen Teilton mit einer Signalintensität von 2.67 (stärkstes Signal = 100) :

Dieser Teilton liegt mit 0.43% Abweichung im Schwingungsbereich Saturn (591.4 Hz, 39. Oktave)

Der Teilton ist schwingungsverwandt mit dem indigoblauen Licht des Farbspektrums und wird dem 6. Chakra (drittes Auge) zugeordnet.

Die Wirkungsverteilung der Einzeltöne auf die einzelnen Chakras sieht folgendermaßen aus:

Wurzelchakra: 0 von 98 Punkten

Sakralchakra: 71 von 98 Punkten

Solarplexus: 26 von 98 Punkten

Herzchakra: 0 von 98 Punkten

Halschakra: 0 von 98 Punkten

Drittes Auge: 1 von 98 Punkten

Scheitelchakra: 0 von 98 Punkten