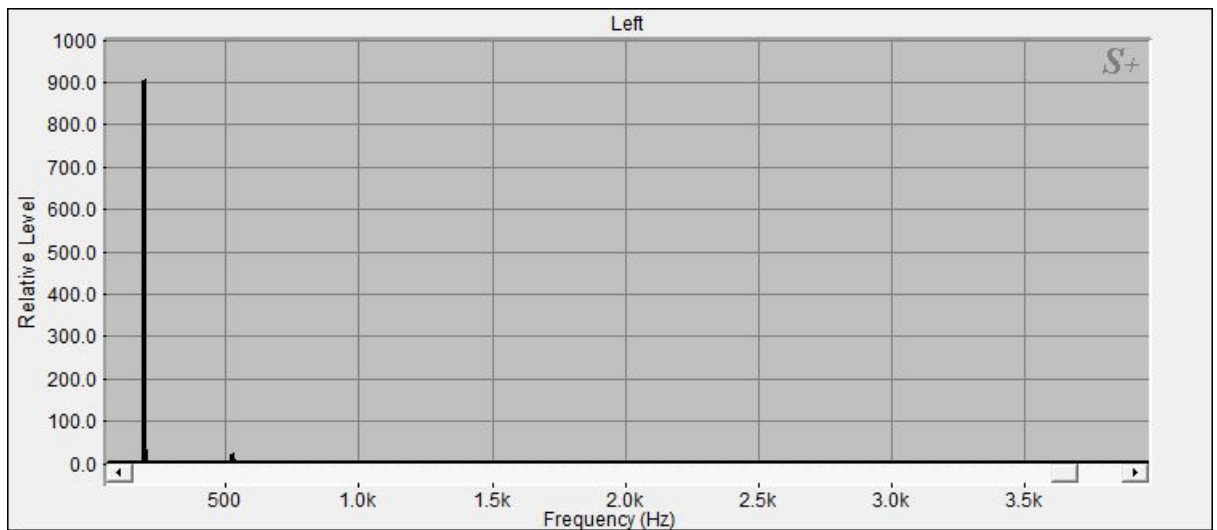


Orissa Planetentonschale: Mondkulmination



[188.23|100|Mondkulmination]

Die Klangschele hat bei 188.23 Hz einen Teilton mit einer Signalintensität von 100 (stärkstes Signal = 100) :
Dieser Teilton liegt mit 0.33% Abweichung im Schwingungsbereich Mondkulmination (187.61 Hz, 24. Oktave)
Der Teilton ist schwingungsverwandt mit dem rot-orangen Licht des Farbspektrums und wird sowohl dem Wurzelchakra als auch dem 2. Chakra (Sakralchakra) zugeordnet.

[190.18|3.65]

Die Klangschele hat bei 190.18 Hz einen Teilton mit einer Signalintensität von 3.65 (stärkstes Signal = 100) :
Der Teilton ist schwingungsverwandt mit dem rot-orangen Licht des Farbspektrums und wird sowohl dem Wurzelchakra als auch dem 2. Chakra (Sakralchakra) zugeordnet.

[517.33|2.86]

Die Klangschele hat bei 517.33 Hz einen Teilton mit einer Signalintensität von 2.86 (stärkstes Signal = 100) :
Der Teilton ist schwingungsverwandt mit dem grünen Licht des Farbspektrums und wird dem 4. Chakra (Herzchakra) zugeordnet.

Die Wirkungsverteilung der Einzeltöne auf die einzelnen

Chakras sieht folgendermaßen aus:

Wurzelchakra: 49 von 99 Punkten

Sakralchakra: 49 von 99 Punkten

Solarplexus: 0 von 99 Punkten

Herzchakra: 1 von 99 Punkten

Halschakra: 0 von 99 Punkten

Drittes Auge: 0 von 99 Punkten

Scheitelchakra: 0 von 99 Punkten