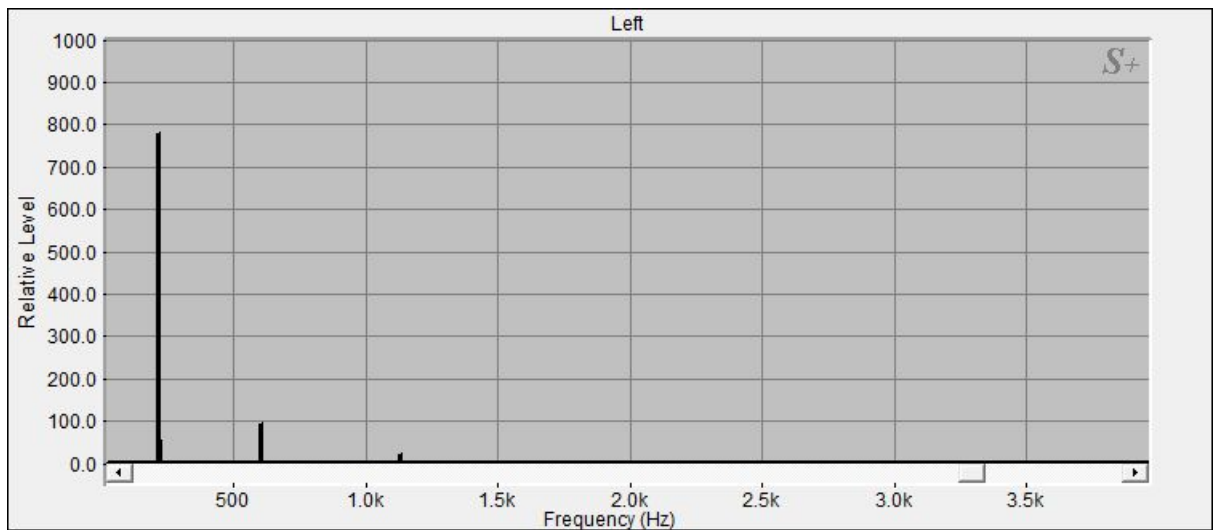


Orissa Planetentonschale: Uranus



[205.56|100|Uranus]

Die Klangschaale hat bei 205.56 Hz einen Teilton mit einer Signalintensität von 100 (stärkstes Signal = 100) :
Dieser Teilton liegt mit 0.86% Abweichung im Schwingungsbereich Uranus (207.36 Hz, 39. Oktave)
Der Teilton ist schwingungsverwandt mit dem orangenen Licht des Farbspektrums und wird dem 2. Chakra (Sakralchakra) zugeordnet.

[209.96|6.83|Mondton]

Die Klangschaale hat bei 209.96 Hz einen Teilton mit einer Signalintensität von 6.83 (stärkstes Signal = 100) :
Dieser Teilton liegt mit 0.21% Abweichung im Schwingungsbereich Mondton (210.42 Hz, 29. Oktave)
Der Teilton ist schwingungsverwandt mit dem orangenen Licht des Farbspektrums und wird dem 2. Chakra (Sakralchakra) zugeordnet.

[593.5|4.38|Saturn]

Die Klangschaale hat bei 593.5 Hz einen Teilton mit einer Signalintensität von 4.38 (stärkstes Signal = 100) :
Dieser Teilton liegt mit 0.35% Abweichung im Schwingungsbereich Saturn (591.4 Hz, 39. Oktave)
Der Teilton ist schwingungsverwandt mit dem indigoblauen Licht des Farbspektrums und wird dem 6. Chakra (drittes Auge) zugeordnet.

[596.19|12.48|Saturn]

Die Klangschaale hat bei 596.19 Hz einen Teilton mit einer Signalintensität von 12.48 (stärkstes Signal = 100) :
Dieser Teilton liegt mit 0.80% Abweichung im Schwingungsbereich Saturn (591.4 Hz, 39. Oktave)
Der Teilton ist schwingungsverwandt mit dem blaviolettten Licht des Farbspektrums und wird sowohl dem dritten Auge als auch dem 7. Chakra (Scheitelchakra) zugeordnet.

[1123.54|3.28|Pluto]

Die Klangschaale hat bei 1123.54 Hz einen Teilton mit einer Signalintensität von 3.28 (stärkstes Signal = 100) :
Dieser Teilton liegt mit 0.13% Abweichung im Schwingungsbereich Pluto (1122 Hz, 43. Oktave)
Der Teilton ist schwingungsverwandt mit dem

blauem Licht des Farbspektrums und wird sowohl dem Halschakra als auch dem 6. Chakra (drittes Auge) zugeordnet.

Die Wirkungsverteilung der Einzeltöne auf die einzelnen Chakras sieht folgendermaßen aus:

Wurzelchakra: 0 von 98 Punkten

Sakralchakra: 74 von 98 Punkten

Solarplexus: 0 von 98 Punkten

Herzchakra: 0 von 98 Punkten

Halschakra: 2 von 98 Punkten

Drittes Auge: 14 von 98 Punkten

Scheitelchakra: 8 von 98 Punkten