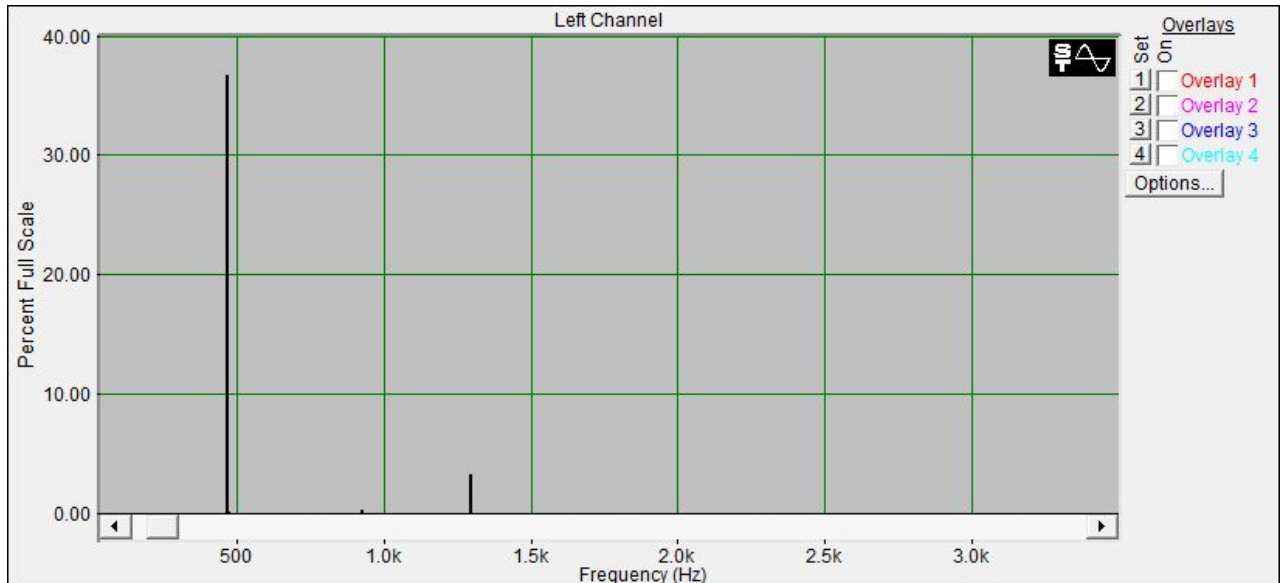


Nepal Planetentonschale: Siderischer Mond



[456.23|100|Siderischer Mond]

Die Klangschaale hat bei 456.23 Hz einen Teilton mit einer

Signalintensität von 100 (stärkstes Signal = 100) :

Dieser Teilton liegt mit 0.30% Abweichung im

Schwingungsbereich Siderischer Mond (454.86 Hz, 30. Oktave)

Der Teilton ist schwingungsverwandt mit dem

gelben Licht des Farbspektrums und wird dem Solarplexus Chakra zugeordnet.

[1284.92|9.35|Alpha-Welle]

Die Klangschaale hat bei 1284.92 Hz einen Teilton mit einer

Signalintensität von 9.35 (stärkstes Signal = 100) :

Dieser Teilton liegt mit 0.38% Abweichung im

Schwingungsbereich Alpha-Welle (1280.00 Hz,)

Der Teilton ist schwingungsverwandt mit dem

violetten Licht des Farbspektrums und wird dem 7. Chakra (Scheitelchakra) zugeordnet.

Die Wirkungsverteilung der Einzeltöne auf die einzelnen

Chakras sieht folgendermaßen aus:

Wurzelchakra: 0 von 99 Punkten

Sakralchakra: 0 von 99 Punkten

Solarplexus: 91 von 99 Punkten

Herzchakra: 0 von 99 Punkten

Halschakra: 0 von 99 Punkten

Drittes Auge: 0 von 99 Punkten

Scheitelchakra: 8 von 99 Punkten