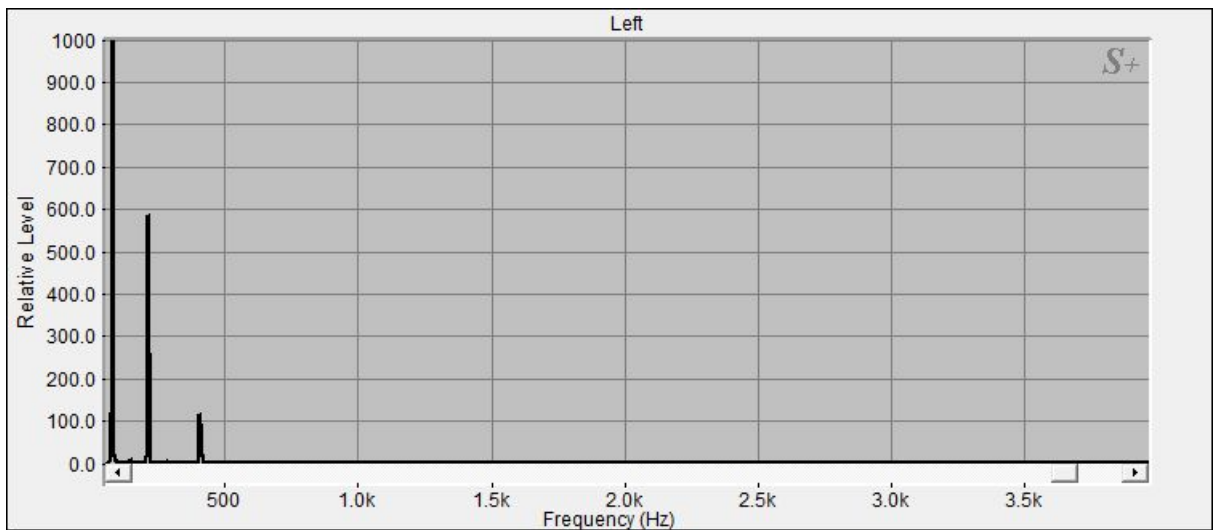


Nepal Planetentonschale: Pluto



[69.82|100|Pluto]

Die Klangschaale hat bei 69.82 Hz einen Teilton mit einer Signalintensität von 100 (stärkstes Signal = 100) :
Dieser Teilton liegt mit 0.42% Abweichung im Schwingungsbereich Pluto (70.12 Hz, 39. Oktave)
Der Teilton ist schwingungsverwandt mit dem hellblauen Licht des Farbspektrums und wird dem 5. Chakra (Halschakra) zugeordnet.

[202.88|49.29|Pi-Frequenz]

Die Klangschaale hat bei 202.88 Hz einen Teilton mit einer Signalintensität von 49.29 (stärkstes Signal = 100) :
Dieser Teilton liegt mit 0.90% Abweichung im Schwingungsbereich Pi-Frequenz (201.06 Hz,)
Der Teilton ist schwingungsverwandt mit dem orangenen Licht des Farbspektrums und wird dem 2. Chakra (Sakralchakra) zugeordnet.

[207.03|43.91|Uranus]

Die Klangschaale hat bei 207.03 Hz einen Teilton mit einer Signalintensität von 43.91 (stärkstes Signal = 100) :
Dieser Teilton liegt mit 0.15% Abweichung im Schwingungsbereich Uranus (207.36 Hz, 39. Oktave)
Der Teilton ist schwingungsverwandt mit dem orangenen Licht des Farbspektrums und wird dem 2. Chakra (Sakralchakra) zugeordnet.

[395.02|10.04]

Die Klangschaale hat bei 395.02 Hz einen Teilton mit einer Signalintensität von 10.04 (stärkstes Signal = 100) :
Der Teilton ist schwingungsverwandt mit dem rot-orangenem Licht des Farbspektrums und wird sowohl dem Wurzelchakra als auch dem 2. Chakra (Sakralchakra) zugeordnet.

[400.63|7.79|Pi-Frequenz]

Die Klangschaale hat bei 400.63 Hz einen Teilton mit einer Signalintensität von 7.79 (stärkstes Signal = 100) :
Dieser Teilton liegt mit 0.37% Abweichung im Schwingungsbereich Pi-Frequenz (402.12 Hz, 1. Oktave)
Der Teilton ist schwingungsverwandt mit dem

orangenen Licht des Farbspektrums und wird dem 2. Chakra (Sakralchakra) zugeordnet.

Die Wirkungsverteilung der Einzeltöne auf die einzelnen Chakras sieht folgendermaßen aus:

Wurzelchakra: 4 von 99 Punkten

Sakralchakra: 50 von 99 Punkten

Solarplexus: 0 von 99 Punkten

Herzchakra: 0 von 99 Punkten

Halschakra: 45 von 99 Punkten

Drittes Auge: 0 von 99 Punkten

Scheitelchakra: 0 von 99 Punkten