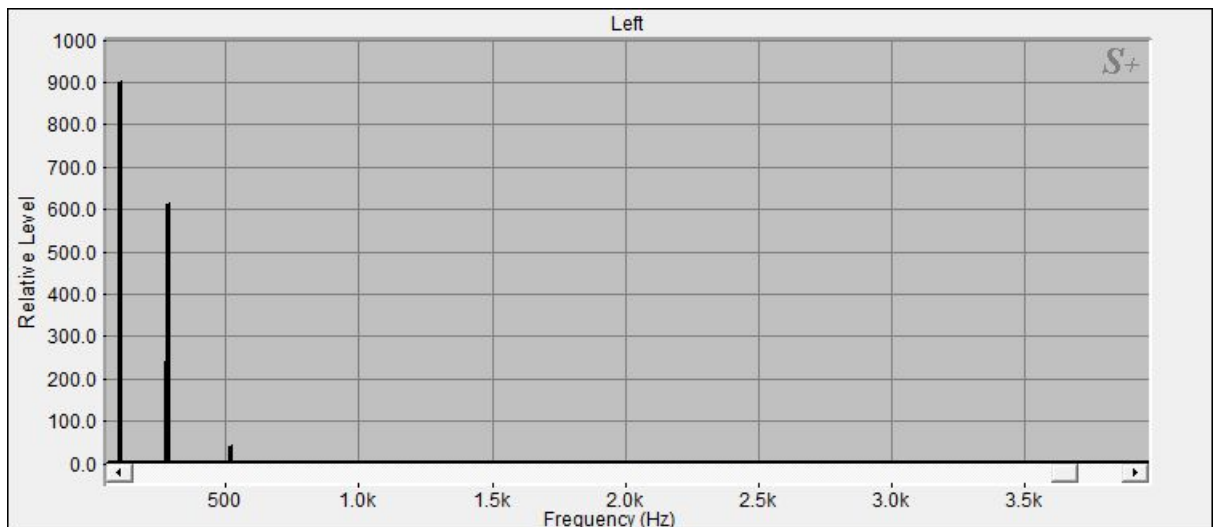


Nepal Planetentonschale: Tageston



[95.21|23.04]

Die Klangschaale hat bei 95.21 Hz einen Teilton mit einer Signalintensität von 23.04 (stärkstes Signal = 100) :
Der Teilton ist schwingungsverwandt mit dem rot-orangen Licht des Farbspektrums und wird sowohl dem Wurzelchakra als auch dem 2. Chakra (Sakralchakra) zugeordnet.

[96.92|100|Tageston]

Die Klangschaale hat bei 96.92 Hz einen Teilton mit einer Signalintensität von 100 (stärkstes Signal = 100) :
Dieser Teilton liegt mit 0.17% Abweichung im Schwingungsbereich Tageston (97.09 Hz, 23. Oktave)
Der Teilton ist schwingungsverwandt mit dem rot-orangen Licht des Farbspektrums und wird sowohl dem Wurzelchakra als auch dem 2. Chakra (Sakralchakra) zugeordnet.

[272.21|26.87|Jahreston (OM)]

Die Klangschaale hat bei 272.21 Hz einen Teilton mit einer Signalintensität von 26.87 (stärkstes Signal = 100) :
Dieser Teilton liegt mit 0.00% Abweichung im Schwingungsbereich Jahreston (OM) (272.2 Hz, 33. Oktave)
Der Teilton ist schwingungsverwandt mit dem blaugrünen Licht des Farbspektrums und wird sowohl dem Herzchakra als auch dem 5. Chakra (Halschakra) zugeordnet.

[274.17|67.97|Jahreston (OM)]

Die Klangschaale hat bei 274.17 Hz einen Teilton mit einer Signalintensität von 67.97 (stärkstes Signal = 100) :
Dieser Teilton liegt mit 0.72% Abweichung im Schwingungsbereich Jahreston (OM) (272.2 Hz, 33. Oktave)
Der Teilton ist schwingungsverwandt mit dem hellblauen Licht des Farbspektrums und wird dem 5. Chakra (Halschakra) zugeordnet.

[512.93|4.81|Meisterton]

Die Klangschaale hat bei 512.93 Hz einen Teilton mit einer Signalintensität von 4.81 (stärkstes Signal = 100) :
Dieser Teilton liegt mit 0.18% Abweichung im Schwingungsbereich Meisterton (512.00 Hz, 6. Oktave)
Der Teilton ist schwingungsverwandt mit dem

grünen Licht des Farbspektrums und wird dem 4. Chakra (Herzchakra) zugeordnet.

Die Wirkungsverteilung der Einzeltöne auf die einzelnen Chakras sieht folgendermaßen aus:

Wurzelchakra: 33 von 99 Punkten

Sakralchakra: 33 von 99 Punkten

Solarplexus: 0 von 99 Punkten

Herzchakra: 8 von 99 Punkten

Halschakra: 25 von 99 Punkten

Drittes Auge: 0 von 99 Punkten

Scheitelchakra: 0 von 99 Punkten