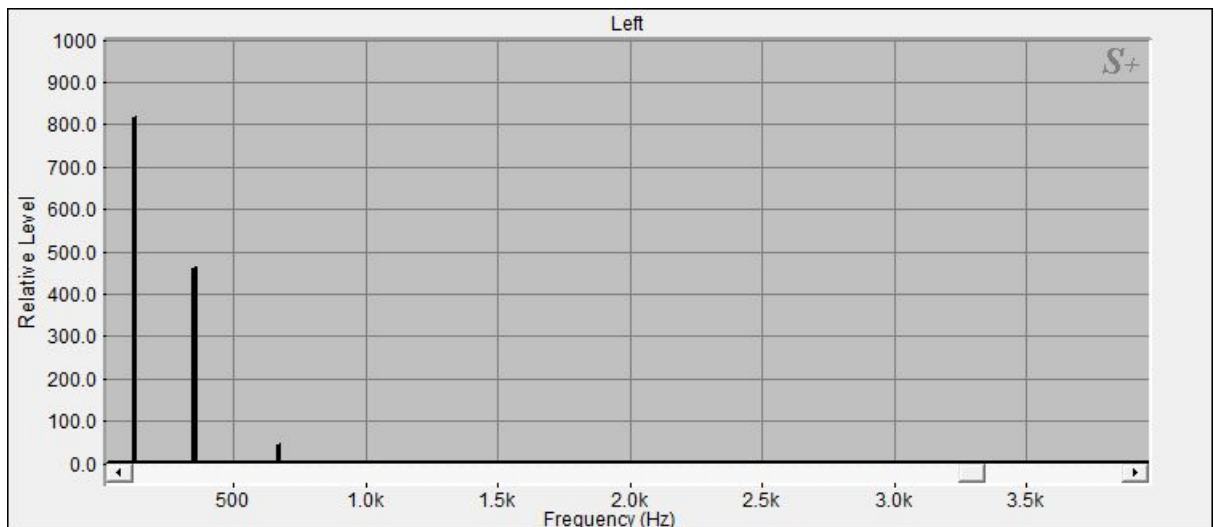


Nepal Planetentonschale: Mondknotenenumlauf



[116.69|100|Mondknotenenumlauf]

Die Klangschaale hat bei 116.69 Hz einen Teilton mit einer Signalintensität von 100 (stärkstes Signal = 100) :
Dieser Teilton liegt mit 0.33% Abweichung im Schwingungsbereich Mondknotenenumlauf (117.08 Hz, 36. Oktave)
Der Teilton ist schwingungsverwandt mit dem gelben Licht des Farbspektrums und wird dem Solarplexus Chakra zugeordnet.

[117.67|15.56|Mondknotenenumlauf]

Die Klangschaale hat bei 117.67 Hz einen Teilton mit einer Signalintensität von 15.56 (stärkstes Signal = 100) :
Dieser Teilton liegt mit 0.50% Abweichung im Schwingungsbereich Mondknotenenumlauf (117.08 Hz, 36. Oktave)
Der Teilton ist schwingungsverwandt mit dem gelben Licht des Farbspektrums und wird dem Solarplexus Chakra zugeordnet.

[339.11|23.66]

Die Klangschaale hat bei 339.11 Hz einen Teilton mit einer Signalintensität von 23.66 (stärkstes Signal = 100) :
Der Teilton ist schwingungsverwandt mit dem ultravioletten Licht des Farbspektrums und wird sowohl dem Scheitelchakra als auch dem Wurzelchakra zugeordnet.

[342.52|56.79|Chiron]

Die Klangschaale hat bei 342.52 Hz einen Teilton mit einer Signalintensität von 56.79 (stärkstes Signal = 100) :
Dieser Teilton liegt mit 0.31% Abweichung im Schwingungsbereich Chiron (343.60 Hz, 41. Oktave)
Der Teilton ist schwingungsverwandt mit dem ultravioletten Licht des Farbspektrums und wird sowohl dem Scheitelchakra als auch dem Wurzelchakra zugeordnet.

[660.4|5.76|Hopiton]

Die Klangschaale hat bei 660.4 Hz einen Teilton mit einer Signalintensität von 5.76 (stärkstes Signal = 100) :
Dieser Teilton liegt mit 0.18% Abweichung im Schwingungsbereich Hopiton (659.2 Hz, 2. Oberton)
Der Teilton ist schwingungsverwandt mit dem violetten Licht des Farbspektrums und wird dem 7. Chakra (Scheitelchakra) zugeordnet.

Die Wirkungsverteilung der Einzeltöne auf die einzelnen Chakras sieht folgendermaßen aus:

Wurzelchakra: 28 von 98 Punkten

Sakralchakra: 0 von 98 Punkten

Solarplexus: 40 von 98 Punkten

Herzchakra: 0 von 98 Punkten

Halschakra: 0 von 98 Punkten

Drittes Auge: 0 von 98 Punkten

Scheitelchakra: 30 von 98 Punkten