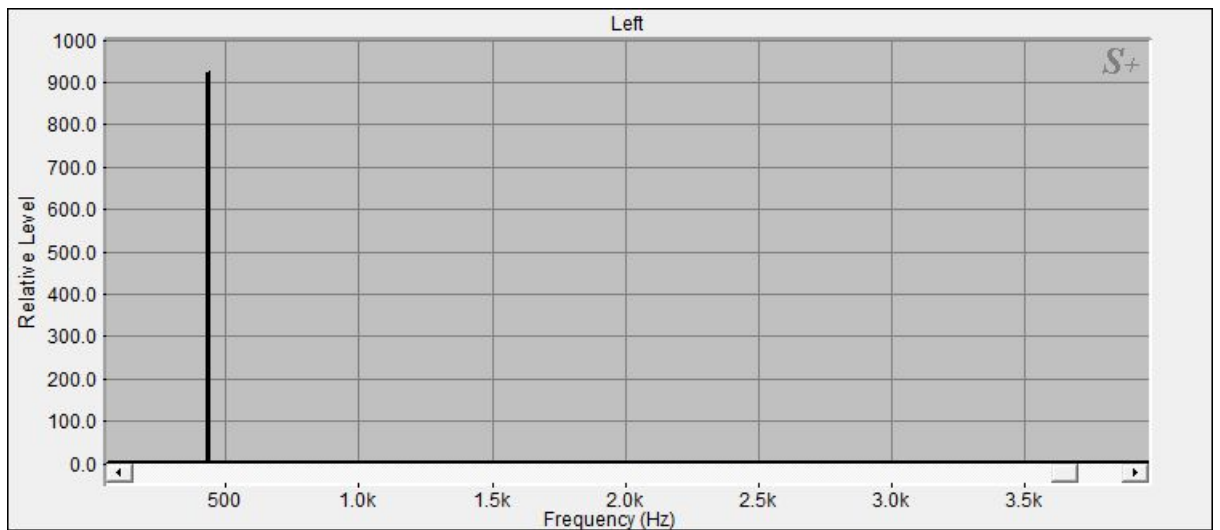


Nepal Klangschale



[427.24|100]

Die Klangschale hat bei 427.24 Hz einen Teilton mit einer Signalintensität von 100 (stärkstes Signal = 100) :

Der Teilton ist schwingungsverwandt mit dem gelborangenen Licht des Farbspektrums und wird sowohl dem Sakralchakra als auch dem 3. Chakra (Solarplexus Chakra) zugeordnet.

Die Wirkungsverteilung der Einzeltöne auf die einzelnen Chakras sieht folgendermaßen aus:

Wurzelchakra: 0 von 100 Punkten

Sakralchakra: 50 von 100 Punkten

Solarplexus: 50 von 100 Punkten

Herzchakra: 0 von 100 Punkten

Halschakra: 0 von 100 Punkten

Drittes Auge: 0 von 100 Punkten

Scheitelchakra: 0 von 100 Punkten