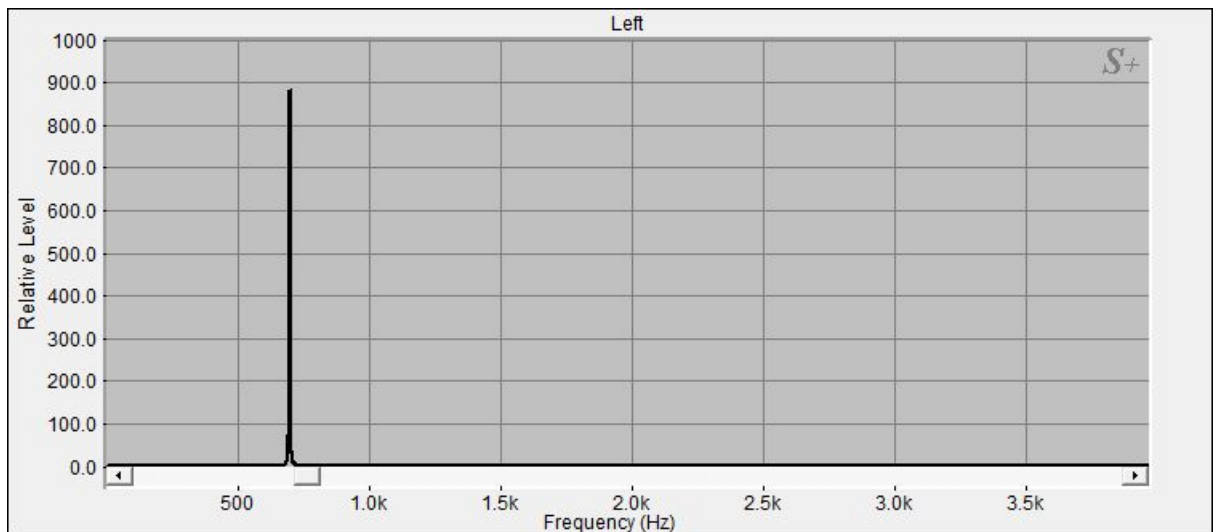


Nepal Planetentonschale: Jahreston (Plato)



[690.18|100|Jahreston (Plato)]

Die Klangschaale hat bei 690.18 Hz einen Teilton mit einer Signalintensität von 100 (stärkstes Signal = 100) :
Dieser Teilton liegt mit 0.28% Abweichung im Schwingungsbereich Jahreston (Plato) (688.24 Hz, 50. Oktave)
Der Teilton ist schwingungsverwandt mit dem ultravioletten Licht des Farbspektrums und wird sowohl dem Scheitelchakra als auch dem Wurzelchakra zugeordnet.

[692.13|9.95|Jahreston (Plato)]

Die Klangschaale hat bei 692.13 Hz einen Teilton mit einer Signalintensität von 9.95 (stärkstes Signal = 100) :
Dieser Teilton liegt mit 0.56% Abweichung im Schwingungsbereich Jahreston (Plato) (688.24 Hz, 50. Oktave)
Der Teilton ist schwingungsverwandt mit dem ultravioletten Licht des Farbspektrums und wird sowohl dem Scheitelchakra als auch dem Wurzelchakra zugeordnet.

Die Wirkungsverteilung der Einzeltöne auf die einzelnen

Chakras sieht folgendermaßen aus:

Wurzelchakra: 50 von 100 Punkten

Sakralchakra: 0 von 100 Punkten

Solarplexus: 0 von 100 Punkten

Herzchakra: 0 von 100 Punkten

Halschakra: 0 von 100 Punkten

Drittes Auge: 0 von 100 Punkten

Scheitelchakra: 50 von 100 Punkten