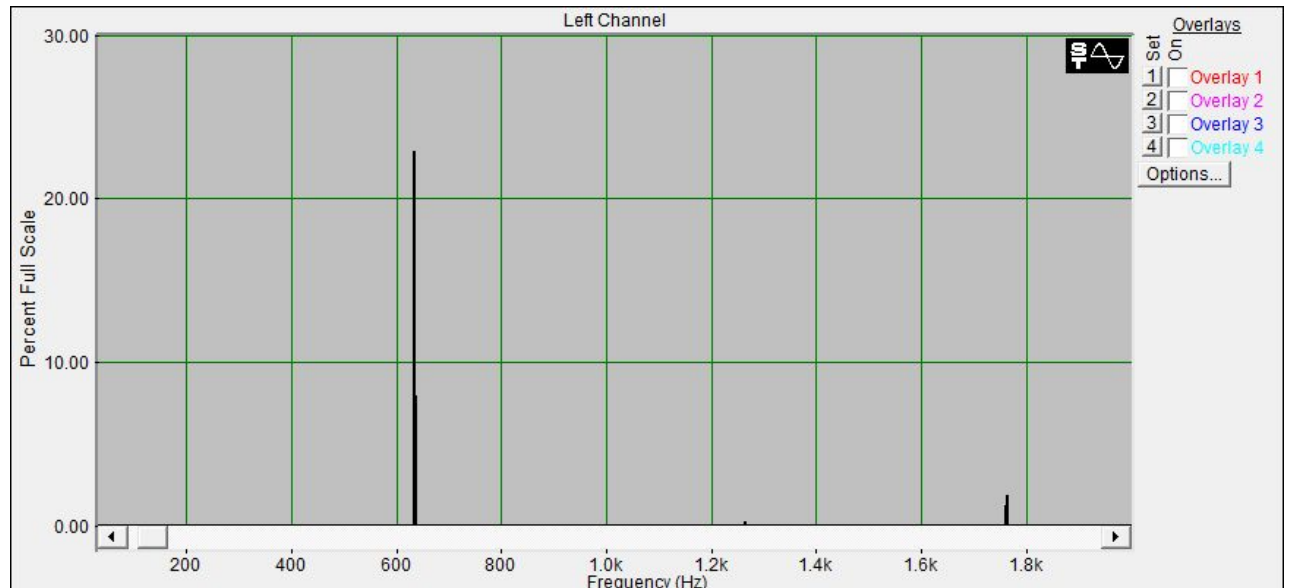


Nepal Planetentonschale: Wasserstoffgamma



[629.17|100|Wasserstoffgamma]

Die Klangschele hat bei 629.17 Hz einen Teilton mit einer Signalintensität von 100 (stärkstes Signal = 100) :

Dieser Teilton liegt mit 0.16% Abweichung im Schwingungsbereich Wasserstoffgamma (628.16 Hz,)

Der Teilton ist schwingungsverwandt mit dem violetten Licht des Farbspektrums und wird dem 7. Chakra (Scheitelchakra) zugeordnet.

[1757.64|8.28|Venus]

Die Klangschele hat bei 1757.64 Hz einen Teilton mit einer Signalintensität von 8.28 (stärkstes Signal = 100) :

Dieser Teilton liegt mit 0.68% Abweichung im Schwingungsbereich Venus (1769.84 Hz, 35. Oktave)

Der Teilton ist schwingungsverwandt mit dem gelborangen Licht des Farbspektrums und wird sowohl dem Sakralchakra als auch dem 3. Chakra (Solarplexus Chakra) zugeordnet.

Die Wirkungsverteilung der Einzeltöne auf die einzelnen Chakras sieht folgendermaßen aus:

Wurzelchakra: 0 von 99 Punkten

Sakralchakra: 7 von 99 Punkten

Solarplexus: 7 von 99 Punkten

Herzchakra: 0 von 99 Punkten

Halschakra: 0 von 99 Punkten

Drittes Auge: 0 von 99 Punkten

Scheitelchakra: 85 von 99 Punkten