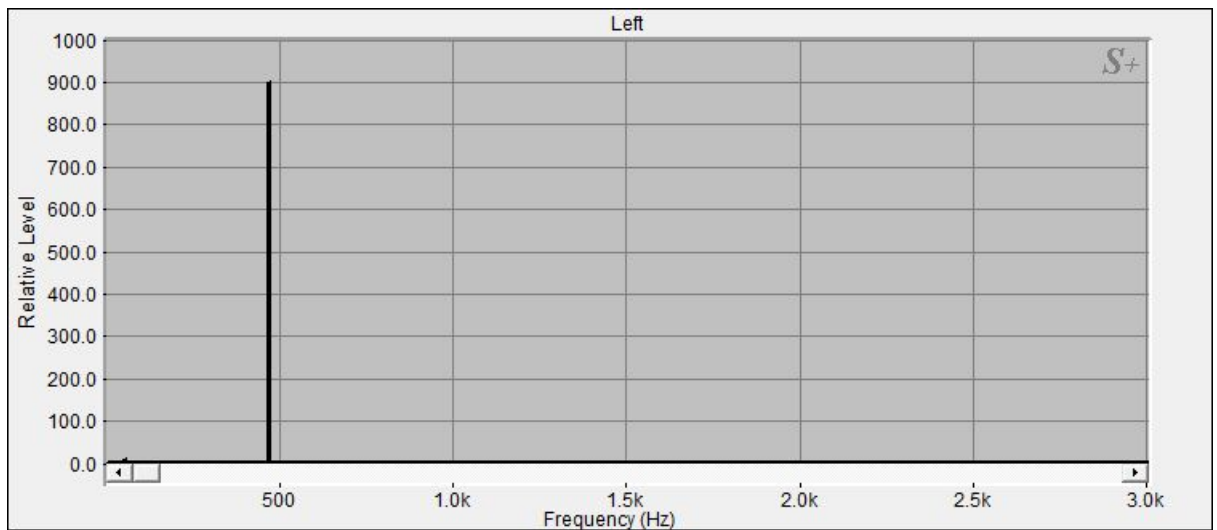


## Nepal Planetentonschale: Mondknotenenumlauf



[463.62|24.32]

Die Klangschele hat bei 463.62 Hz einen Teilton mit einer

Signalintensität von 24.32 (stärkstes Signal = 100) :

Der Teilton ist schwingungsverwandt mit dem

gelben Licht des Farbspektrums und wird dem Solarplexus Chakra zugeordnet.

[465.57|100|Mondknotenenumlauf]

Die Klangschele hat bei 465.57 Hz einen Teilton mit einer

Signalintensität von 100 (stärkstes Signal = 100) :

Dieser Teilton liegt mit 0.58% Abweichung im

Schwingungsbereich Mondknotenenumlauf ( 468.32 Hz, 38. Oktave )

Der Teilton ist schwingungsverwandt mit dem

gelben Licht des Farbspektrums und wird dem Solarplexus Chakra zugeordnet.

Die Wirkungsverteilung der Einzeltöne auf die einzelnen

Chakras sieht folgendermaßen aus:

Wurzelchakra: 0 von 100 Punkten

Sakralchakra: 0 von 100 Punkten

Solarplexus: 100 von 100 Punkten

Herzchakra: 0 von 100 Punkten

Halschakra: 0 von 100 Punkten

Drittes Auge: 0 von 100 Punkten

Scheitelchakra: 0 von 100 Punkten