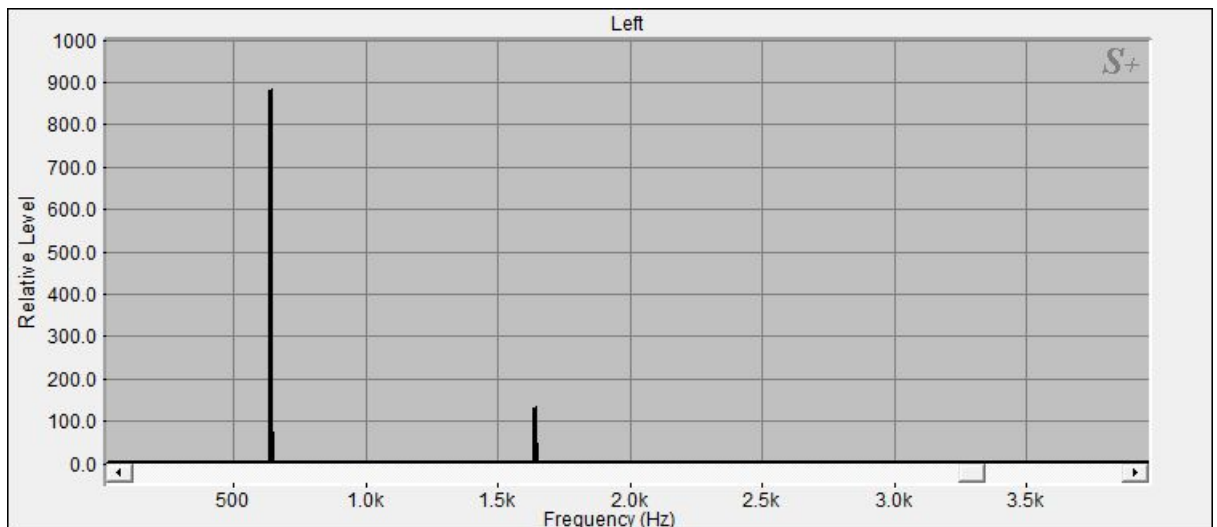


Nepal Planetentonschale: Wasserstoffgamma



[633.05|100|Wasserstoffgamma]

Die Klangschaale hat bei 633.05 Hz einen Teilton mit einer

Signalintensität von 100 (stärkstes Signal = 100) :

Dieser Teilton liegt mit 0.77% Abweichung im
Schwingungsbereich Wasserstoffgamma (628.16 Hz,)

Der Teilton ist schwingungsverwandt mit dem

violetten Licht des Farbspektrums und wird dem 7. Chakra (Scheitelchakra) zugeordnet.

[1633.79|15.04]

Die Klangschaale hat bei 1633.79 Hz einen Teilton mit einer

Signalintensität von 15.04 (stärkstes Signal = 100) :

Der Teilton ist schwingungsverwandt mit dem

orangenen Licht des Farbspektrums und wird dem 2. Chakra (Sakralchakra) zugeordnet.

[1634.52|5.43]

Die Klangschaale hat bei 1634.52 Hz einen Teilton mit einer

Signalintensität von 5.43 (stärkstes Signal = 100) :

Der Teilton ist schwingungsverwandt mit dem

orangenen Licht des Farbspektrums und wird dem 2. Chakra (Sakralchakra) zugeordnet.

Die Wirkungsverteilung der Einzeltöne auf die einzelnen

Chakras sieht folgendermaßen aus:

Wurzelchakra: 0 von 99 Punkten

Sakralchakra: 16 von 99 Punkten

Solarplexus: 0 von 99 Punkten

Herzchakra: 0 von 99 Punkten

Halschakra: 0 von 99 Punkten

Drittes Auge: 0 von 99 Punkten

Scheitelchakra: 83 von 99 Punkten