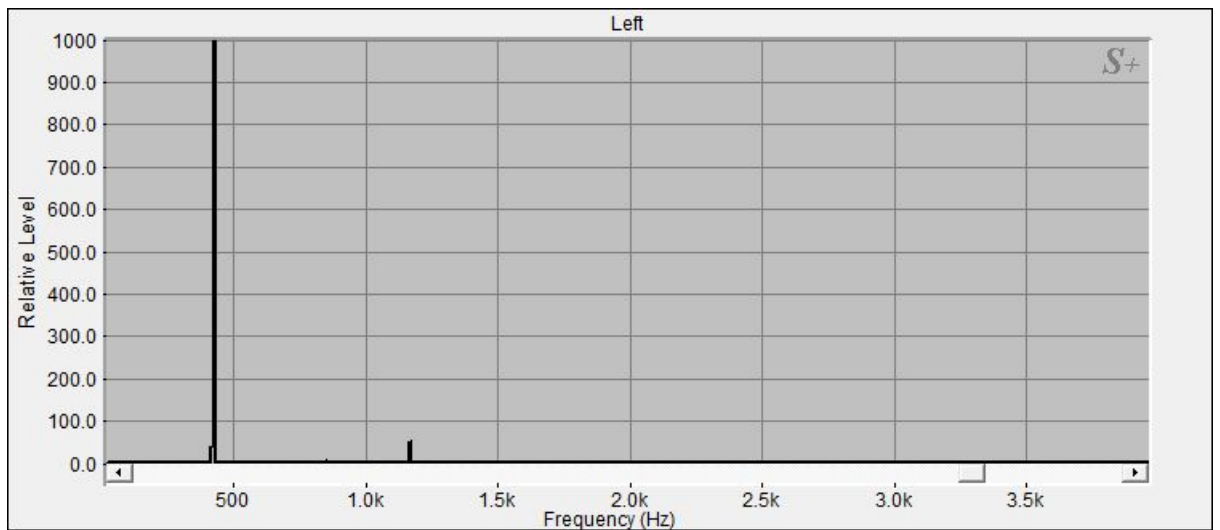


## Planetentonschale: Mondton (aus Bengalen)



**[409.18|3.9]**

Die Klangschele hat bei 409.18 Hz einen Teilton mit einer

Signalintensität von 3.9 (stärkstes Signal = 100) :

Der Teilton ist schwingungsverwandt mit dem

orangenen Licht des Farbspektrums und wird dem 2. Chakra (Sakralchakra) zugeordnet.

**[418.45|100|Mondton]**

Die Klangschele hat bei 418.45 Hz einen Teilton mit einer

Signalintensität von 100 (stärkstes Signal = 100) :

Dieser Teilton liegt mit 0.56% Abweichung im

Schwingungsbereich Mondton ( 420.84 Hz, 30. Oktave )

Der Teilton ist schwingungsverwandt mit dem

orangenen Licht des Farbspektrums und wird dem 2. Chakra (Sakralchakra) zugeordnet.

**[1157.71|4.92|Mars]**

Die Klangschele hat bei 1157.71 Hz einen Teilton mit einer

Signalintensität von 4.92 (stärkstes Signal = 100) :

Dieser Teilton liegt mit 0.00% Abweichung im

Schwingungsbereich Mars ( 1157.76 Hz, 36. Oktave )

Der Teilton ist schwingungsverwandt mit dem

indigoblauen Licht des Farbspektrums und wird dem 6. Chakra (drittes Auge) zugeordnet.

Die Wirkungsverteilung der Einzeltöne auf die einzelnen

Chakras sieht folgendermaßen aus:

Wurzelchakra: 0 von 99 Punkten

Sakralchakra: 95 von 99 Punkten

Solarplexus: 0 von 99 Punkten

Herzchakra: 0 von 99 Punkten

Halschakra: 0 von 99 Punkten

Drittes Auge: 4 von 99 Punkten

Scheitelchakra: 0 von 99 Punkten