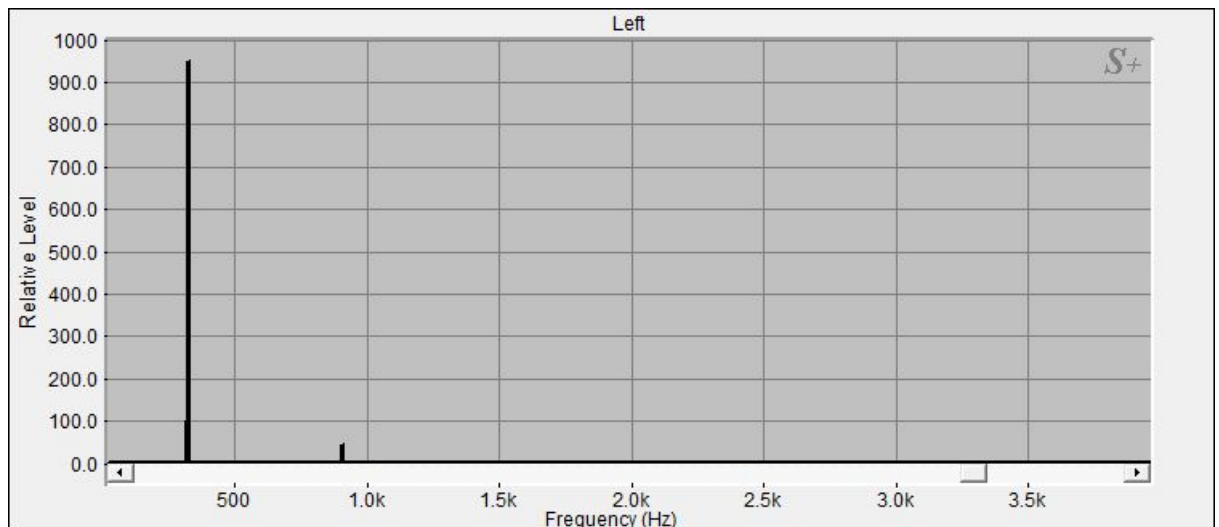


## Planetentonschale: Wasserstoffgamma (aus Nepal)



### [312.01|10.99|Wasserstoffgamma]

Die Klangschaale hat bei 312.01 Hz einen Teilton mit einer Signalintensität von 10.99 (stärkstes Signal = 100) :

Dieser Teilton liegt mit 0.65% Abweichung im Schwingungsbereich Wasserstoffgamma ( 314.08 Hz, )

Der Teilton ist schwingungsverwandt mit dem blaviolettten Licht des Farbspektrums und wird sowohl dem dritten Auge als auch dem 7. Chakra (Scheitelchakra) zugeordnet.

### [314.94|100|Wasserstoffgamma]

Die Klangschaale hat bei 314.94 Hz einen Teilton mit einer Signalintensität von 100 (stärkstes Signal = 100) :

Dieser Teilton liegt mit 0.27% Abweichung im Schwingungsbereich Wasserstoffgamma ( 314.08 Hz, )

Der Teilton ist schwingungsverwandt mit dem violetten Licht des Farbspektrums und wird dem 7. Chakra (Scheitelchakra) zugeordnet.

### [895.75|5.07|Theta-Welle]

Die Klangschaale hat bei 895.75 Hz einen Teilton mit einer Signalintensität von 5.07 (stärkstes Signal = 100) :

Dieser Teilton liegt mit 0.02% Abweichung im Schwingungsbereich Theta-Welle ( 896.00 Hz, )

Der Teilton ist schwingungsverwandt mit dem gelben Licht des Farbspektrums und wird dem Solarplexus Chakra zugeordnet.

Die Wirkungsverteilung der Einzeltöne auf die einzelnen Chakras sieht folgendermaßen aus:

Wurzelchakra: 0 von 98 Punkten

Sakralchakra: 0 von 98 Punkten

Solarplexus: 3 von 98 Punkten

Herzchakra: 0 von 98 Punkten

Halschakra: 0 von 98 Punkten

Drittes Auge: 8 von 98 Punkten

Scheitelchakra: 87 von 98 Punkten

