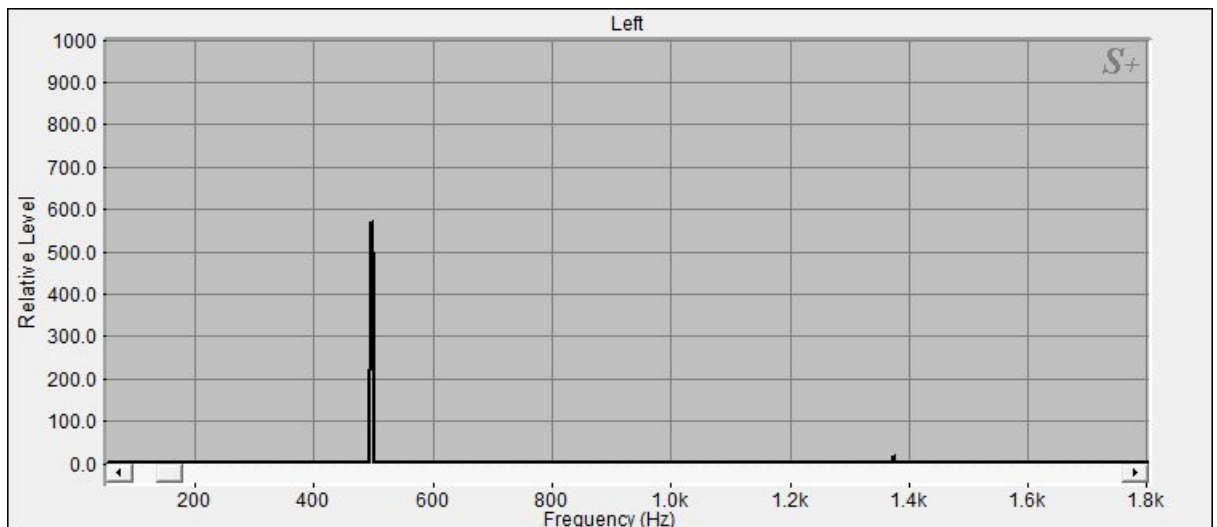


Planetentonschale: Lilith (aus Nepal)



[490.72|39.42|Lilith]

Die Klangschaale hat bei 490.72 Hz einen Teilton mit einer Signalintensität von 39.42 (stärkstes Signal = 100) :
Dieser Teilton liegt mit 0.27% Abweichung im Schwingungsbereich Lilith (492.08 Hz, 37. Oktave)
Der Teilton ist schwingungsverwandt mit dem gelbgrünen Licht des Farbspektrums und wird sowohl dem 4. Chakra (Herzchakra) als auch dem Solarplexus Chakra zugeordnet.

[494.62|100|Lilith]

Die Klangschaale hat bei 494.62 Hz einen Teilton mit einer Signalintensität von 100 (stärkstes Signal = 100) :
Dieser Teilton liegt mit 0.51% Abweichung im Schwingungsbereich Lilith (492.08 Hz, 37. Oktave)
Der Teilton ist schwingungsverwandt mit dem gelbgrünen Licht des Farbspektrums und wird sowohl dem 4. Chakra (Herzchakra) als auch dem Solarplexus Chakra zugeordnet.

[1369.87|3.4|Chiron]

Die Klangschaale hat bei 1369.87 Hz einen Teilton mit einer Signalintensität von 3.4 (stärkstes Signal = 100) :
Dieser Teilton liegt mit 0.32% Abweichung im Schwingungsbereich Chiron (1374.40 Hz, 43. Oktave)
Der Teilton ist schwingungsverwandt mit dem ultravioletten Licht des Farbspektrums und wird sowohl dem Scheitelchakra als auch dem Wurzelchakra zugeordnet.

Die Wirkungsverteilung der Einzeltöne auf die einzelnen Chakras sieht folgendermaßen aus:

Wurzelchakra: 1 von 98 Punkten
Sakralchakra: 0 von 98 Punkten
Solarplexus: 48 von 98 Punkten
Herzchakra: 48 von 98 Punkten
Halschakra: 0 von 98 Punkten
Drittes Auge: 0 von 98 Punkten
Scheitelchakra: 1 von 98 Punkten

