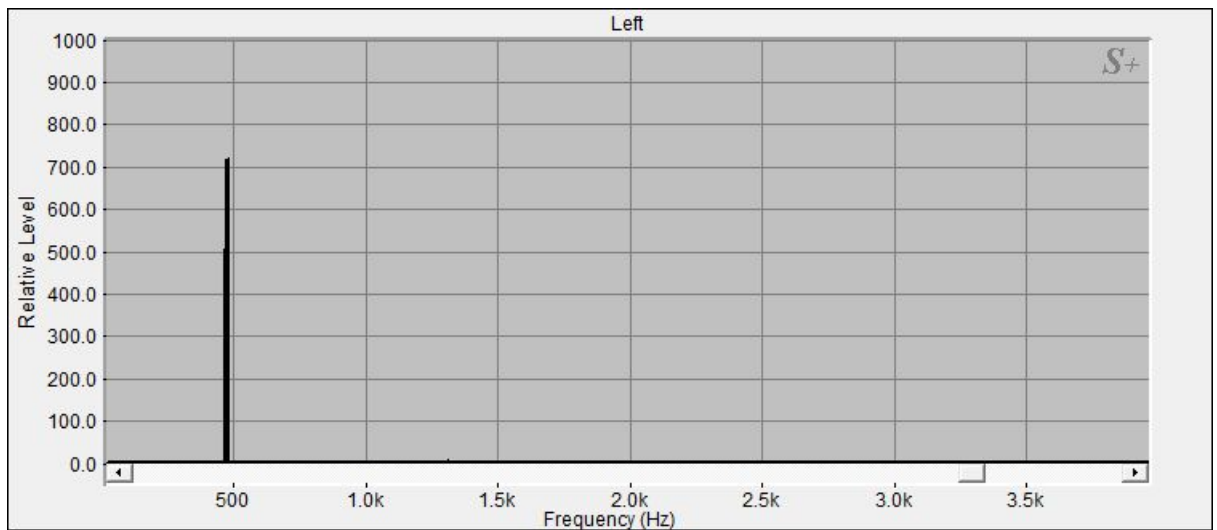


Planetentonschale: Mondknotenenumlauf (aus Bengalen)



[461.42|70.71|Metonischer Zyklus]

Die Klangschale hat bei 461.42 Hz einen Teilton mit einer

Signalintensität von 70.71 (stärkstes Signal = 100) :

Dieser Teilton liegt mit 0.65% Abweichung im

Schwingungsbereich Metonischer Zyklus (458.44 Hz, 38. Oktave)

Der Teilton ist schwingungsverwandt mit dem

gelben Licht des Farbspektrums und wird dem Solarplexus Chakra zugeordnet.

[468.99|100|Mondknotenenumlauf]

Die Klangschale hat bei 468.99 Hz einen Teilton mit einer

Signalintensität von 100 (stärkstes Signal = 100) :

Dieser Teilton liegt mit 0.14% Abweichung im

Schwingungsbereich Mondknotenenumlauf (468.32 Hz, 38. Oktave)

Der Teilton ist schwingungsverwandt mit dem

gelben Licht des Farbspektrums und wird dem Solarplexus Chakra zugeordnet.

Die Wirkungsverteilung der Einzeltöne auf die einzelnen

Chakras sieht folgendermaßen aus:

Wurzelchakra: 0 von 100 Punkten

Sakralchakra: 0 von 100 Punkten

Solarplexus: 100 von 100 Punkten

Herzchakra: 0 von 100 Punkten

Halschakra: 0 von 100 Punkten

Drittes Auge: 0 von 100 Punkten

Scheitelchakra: 0 von 100 Punkten