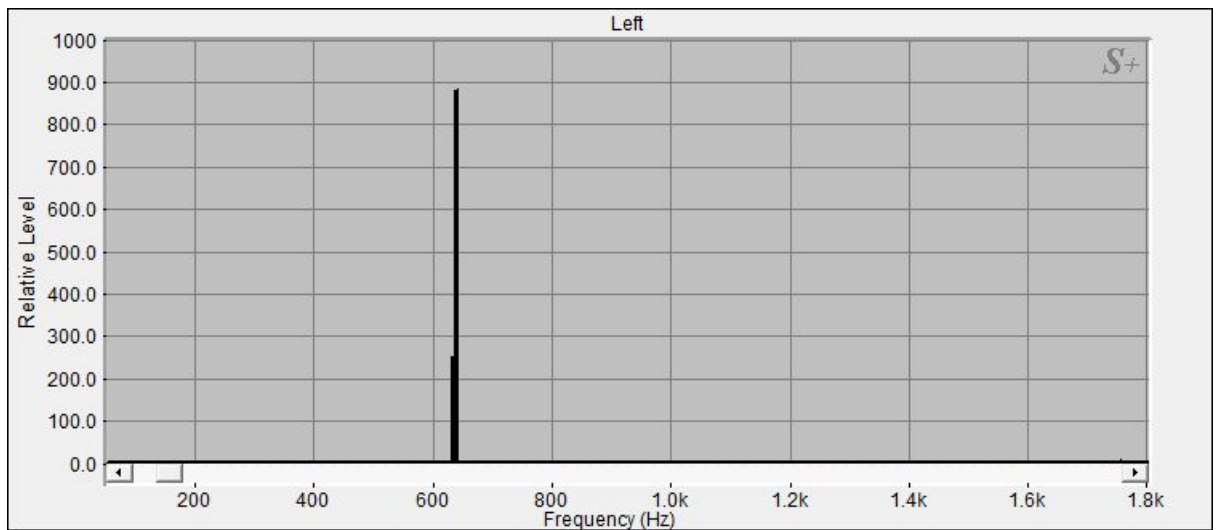


## Planetentonschale: Alpha-Welle (aus Bengalen)



**[631.83|29.04|Wasserstoffgamma]**

Die Klangschele hat bei 631.83 Hz einen Teilton mit einer

Signalintensität von 29.04 (stärkstes Signal = 100) :

Dieser Teilton liegt mit 0.58% Abweichung im

Schwingungsbereich Wasserstoffgamma ( 628.16 Hz, )

Der Teilton ist schwingungsverwandt mit dem

violetten Licht des Farbspektrums und wird dem 7. Chakra (Scheitelchakra) zugeordnet.

**[636.47|100|Alpha-Welle]**

Die Klangschele hat bei 636.47 Hz einen Teilton mit einer

Signalintensität von 100 (stärkstes Signal = 100) :

Dieser Teilton liegt mit 0.55% Abweichung im

Schwingungsbereich Alpha-Welle ( 640.00 Hz, )

Der Teilton ist schwingungsverwandt mit dem

violetten Licht des Farbspektrums und wird dem 7. Chakra (Scheitelchakra) zugeordnet.

Die Wirkungsverteilung der Einzeltöne auf die einzelnen

Chakras sieht folgendermaßen aus:

Wurzelchakra: 0 von 100 Punkten

Sakralchakra: 0 von 100 Punkten

Solarplexus: 0 von 100 Punkten

Herzchakra: 0 von 100 Punkten

Halschakra: 0 von 100 Punkten

Drittes Auge: 0 von 100 Punkten

Scheitelchakra: 100 von 100 Punkten