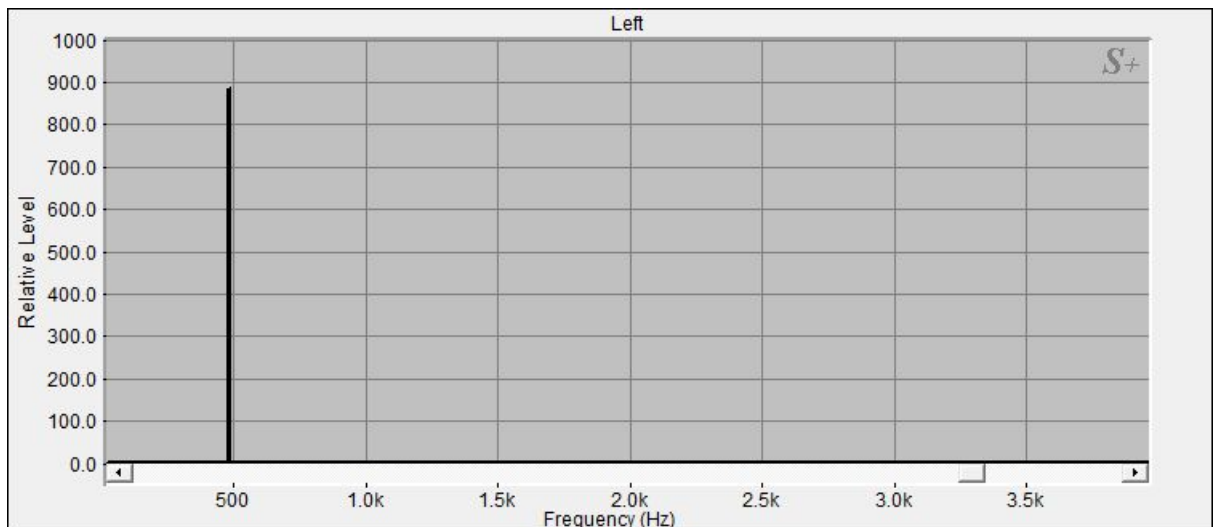


## Planetentonschale: Ceres (aus Bengalen)



### [470.21|2.2|Mondknotenenumlauf]

Die Klangschele hat bei 470.21 Hz einen Teilton mit einer

Signalintensität von 2.2 (stärkstes Signal = 100) :

Dieser Teilton liegt mit 0.40% Abweichung im

Schwingungsbereich Mondknotenenumlauf ( 468.32 Hz, 38. Oktave )

Der Teilton ist schwingungsverwandt mit dem

gelben Licht des Farbspektrums und wird dem Solarplexus Chakra zugeordnet.

### [473.87|100|Ceres]

Die Klangschele hat bei 473.87 Hz einen Teilton mit einer

Signalintensität von 100 (stärkstes Signal = 100) :

Dieser Teilton liegt mit 0.69% Abweichung im

Schwingungsbereich Ceres ( 477.2 Hz, )

Der Teilton ist schwingungsverwandt mit dem

gelbgrünen Licht des Farbspektrums und wird sowohl dem 4. Chakra

(Herzchakra) als auch dem Solarplexus Chakra zugeordnet.

Die Wirkungsverteilung der Einzeltöne auf die einzelnen

Chakras sieht folgendermaßen aus:

Wurzelchakra: 0 von 99 Punkten

Sakralchakra: 0 von 99 Punkten

Solarplexus: 50 von 99 Punkten

Herzchakra: 49 von 99 Punkten

Halschakra: 0 von 99 Punkten

Drittes Auge: 0 von 99 Punkten

Scheitelchakra: 0 von 99 Punkten