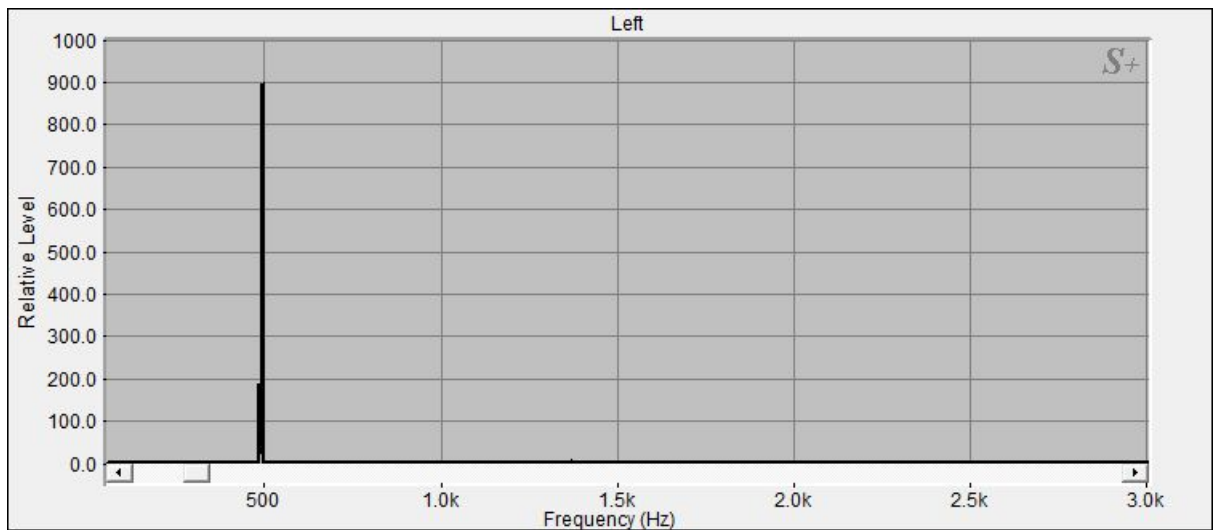


Planetentonschale: Lilith (aus Bengalen)



[481.44|21.42|Sarosperiode]

Die Klangschaale hat bei 481.44 Hz einen Teilton mit einer Signalintensität von 21.42 (stärkstes Signal = 100) :
Dieser Teilton liegt mit 0.34% Abweichung im Schwingungsbereich Sarosperiode (483.12 Hz, 38. Oktave)
Der Teilton ist schwingungsverwandt mit dem gelbgrünen Licht des Farbspektrums und wird sowohl dem 4. Chakra (Herzchakra) als auch dem Solarplexus Chakra zugeordnet.

[487.79|100|Lilith]

Die Klangschaale hat bei 487.79 Hz einen Teilton mit einer Signalintensität von 100 (stärkstes Signal = 100) :
Dieser Teilton liegt mit 0.87% Abweichung im Schwingungsbereich Lilith (492.08 Hz, 37. Oktave)
Der Teilton ist schwingungsverwandt mit dem gelbgrünen Licht des Farbspektrums und wird sowohl dem 4. Chakra (Herzchakra) als auch dem Solarplexus Chakra zugeordnet.

Die Wirkungsverteilung der Einzeltöne auf die einzelnen

Chakras sieht folgendermaßen aus:

Wurzelchakra: 0 von 100 Punkten

Sakralchakra: 0 von 100 Punkten

Solarplexus: 50 von 100 Punkten

Herzchakra: 50 von 100 Punkten

Halschakra: 0 von 100 Punkten

Drittes Auge: 0 von 100 Punkten

Scheitelchakra: 0 von 100 Punkten