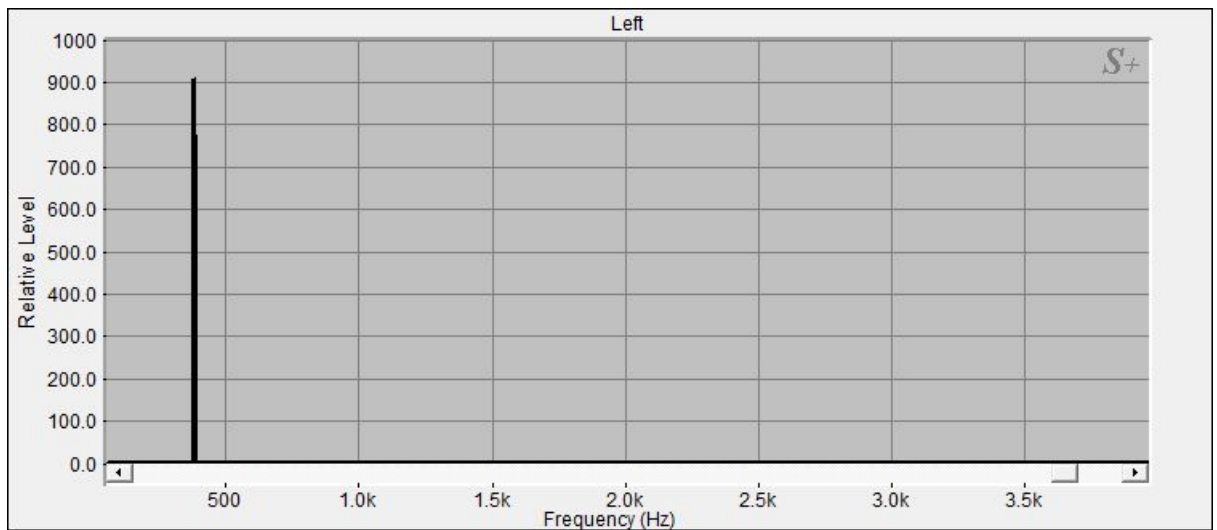


Planetentonschale: Mondkulmination (aus Bengalen)



[375.24|100|Mondkulmination]

Die Klangschele hat bei 375.24 Hz einen Teilton mit einer Signalintensität von 100 (stärkstes Signal = 100) :
Dieser Teilton liegt mit 0.00% Abweichung im Schwingungsbereich Mondkulmination (375.22 Hz, 25. Oktave)
Der Teilton ist schwingungsverwandt mit dem rot-orangen Licht des Farbspektrums und wird sowohl dem Wurzelchakra als auch dem 2. Chakra (Sakralchakra) zugeordnet.

[379.63|12.47]

Die Klangschele hat bei 379.63 Hz einen Teilton mit einer Signalintensität von 12.47 (stärkstes Signal = 100) :
Der Teilton ist schwingungsverwandt mit dem rot-orangen Licht des Farbspektrums und wird sowohl dem Wurzelchakra als auch dem 2. Chakra (Sakralchakra) zugeordnet.

Die Wirkungsverteilung der Einzeltöne auf die einzelnen

Chakras sieht folgendermaßen aus:

Wurzelchakra: 50 von 100 Punkten

Sakralchakra: 50 von 100 Punkten

Solarplexus: 0 von 100 Punkten

Herzchakra: 0 von 100 Punkten

Halschakra: 0 von 100 Punkten

Drittes Auge: 0 von 100 Punkten

Scheitelchakra: 0 von 100 Punkten