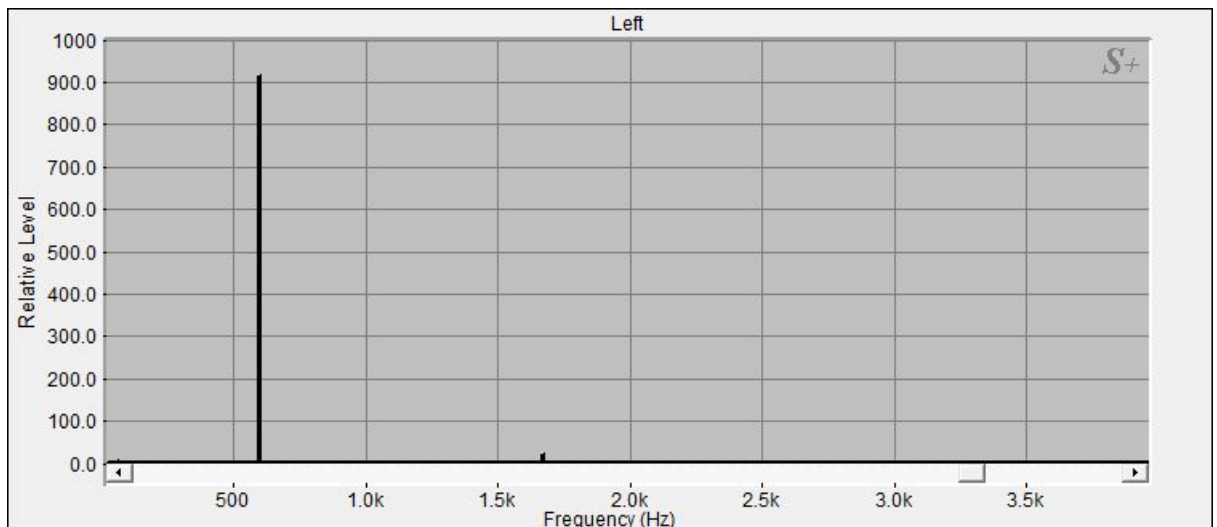


## Planetentonschale: Saturn (aus Bengalen)



### [588.62|14.74|Saturn]

Die Klangschele hat bei 588.62 Hz einen Teilton mit einer

Signalintensität von 14.74 (stärkstes Signal = 100) :

Dieser Teilton liegt mit 0.47% Abweichung im  
Schwingungsbereich Saturn ( 591.4 Hz, 39. Oktave )

Der Teilton ist schwingungsverwandt mit dem

indigoblauen Licht des Farbspektrums und wird dem 6. Chakra (drittes Auge) zugeordnet.

### [590.33|100|Saturn]

Die Klangschele hat bei 590.33 Hz einen Teilton mit einer

Signalintensität von 100 (stärkstes Signal = 100) :

Dieser Teilton liegt mit 0.18% Abweichung im  
Schwingungsbereich Saturn ( 591.4 Hz, 39. Oktave )

Der Teilton ist schwingungsverwandt mit dem

indigoblauen Licht des Farbspektrums und wird dem 6. Chakra (drittes Auge) zugeordnet.

### [1660.4|2.5|Uranus]

Die Klangschele hat bei 1660.4 Hz einen Teilton mit einer

Signalintensität von 2.5 (stärkstes Signal = 100) :

Dieser Teilton liegt mit 0.09% Abweichung im  
Schwingungsbereich Uranus ( 1658.88 Hz, 42. Oktave )

Der Teilton ist schwingungsverwandt mit dem

orangenen Licht des Farbspektrums und wird dem 2. Chakra (Sakralchakra) zugeordnet.

Die Wirkungsverteilung der Einzeltöne auf die einzelnen

Chakras sieht folgendermaßen aus:

Wurzelchakra: 0 von 99 Punkten

Sakralchakra: 2 von 99 Punkten

Solarplexus: 0 von 99 Punkten

Herzchakra: 0 von 99 Punkten

Halschakra: 0 von 99 Punkten

Drittes Auge: 97 von 99 Punkten

Scheitelchakra: 0 von 99 Punkten