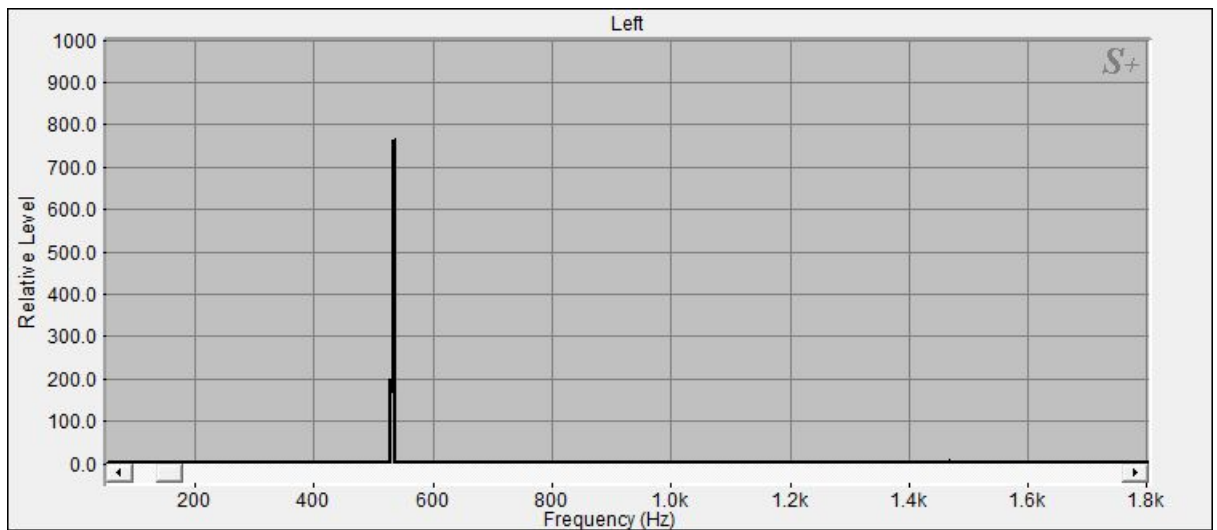


Planetentonschale: Liebe (aus Nepal)



[525.39|26.24|Liebe]

Die Klangschaale hat bei 525.39 Hz einen Teilton mit einer

Signalintensität von 26.24 (stärkstes Signal = 100) :

Dieser Teilton liegt mit 0.49% Abweichung im

Schwingungsbereich Liebe (528.00 Hz,)

Der Teilton ist schwingungsverwandt mit dem

grünen Licht des Farbspektrums und wird dem 4. Chakra (Herzchakra) zugeordnet.

[530.27|100|Liebe]

Die Klangschaale hat bei 530.27 Hz einen Teilton mit einer

Signalintensität von 100 (stärkstes Signal = 100) :

Dieser Teilton liegt mit 0.42% Abweichung im

Schwingungsbereich Liebe (528.00 Hz,)

Der Teilton ist schwingungsverwandt mit dem

blaugrünen Licht des Farbspektrums und wird sowohl dem Herzchakra

als auch dem 5. Chakra (Halschakra) zugeordnet.

Die Wirkungsverteilung der Einzeltöne auf die einzelnen

Chakras sieht folgendermaßen aus:

Wurzelchakra: 0 von 99 Punkten

Sakralchakra: 0 von 99 Punkten

Solarplexus: 0 von 99 Punkten

Herzchakra: 55 von 99 Punkten

Halschakra: 44 von 99 Punkten

Drittes Auge: 0 von 99 Punkten

Scheitelchakra: 0 von 99 Punkten