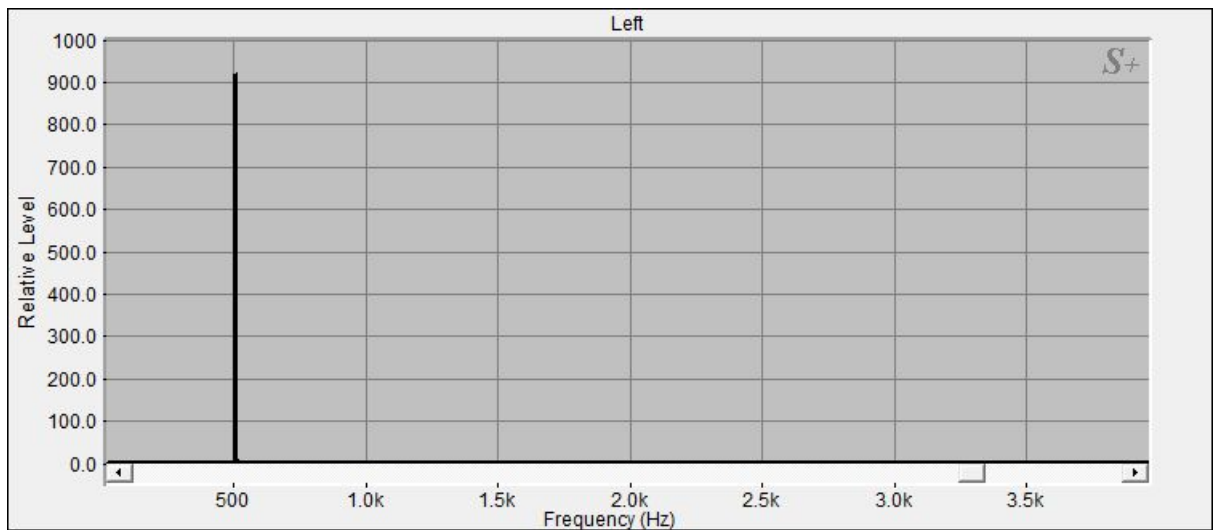


## Planetentonschale: Schumannfrequenz (aus Bengalen)



### [497.8|100|Schumannfrequenz]

Die Klangschele hat bei 497.8 Hz einen Teilton mit einer

Signalintensität von 100 (stärkstes Signal = 100) :

Dieser Teilton liegt mit 0.66% Abweichung im

Schwingungsbereich Schumannfrequenz ( 501.12 Hz, 6. Oktave )

Der Teilton ist schwingungsverwandt mit dem

gelbgrünen Licht des Farbspektrums und wird sowohl dem 4. Chakra  
(Herzchakra) als auch dem Solarplexus Chakra zugeordnet.

Die Wirkungsverteilung der Einzeltöne auf die einzelnen

Chakras sieht folgendermaßen aus:

Wurzelchakra: 0 von 100 Punkten

Sakralchakra: 0 von 100 Punkten

Solarplexus: 50 von 100 Punkten

Herzchakra: 50 von 100 Punkten

Halschakra: 0 von 100 Punkten

Drittes Auge: 0 von 100 Punkten

Scheitelchakra: 0 von 100 Punkten