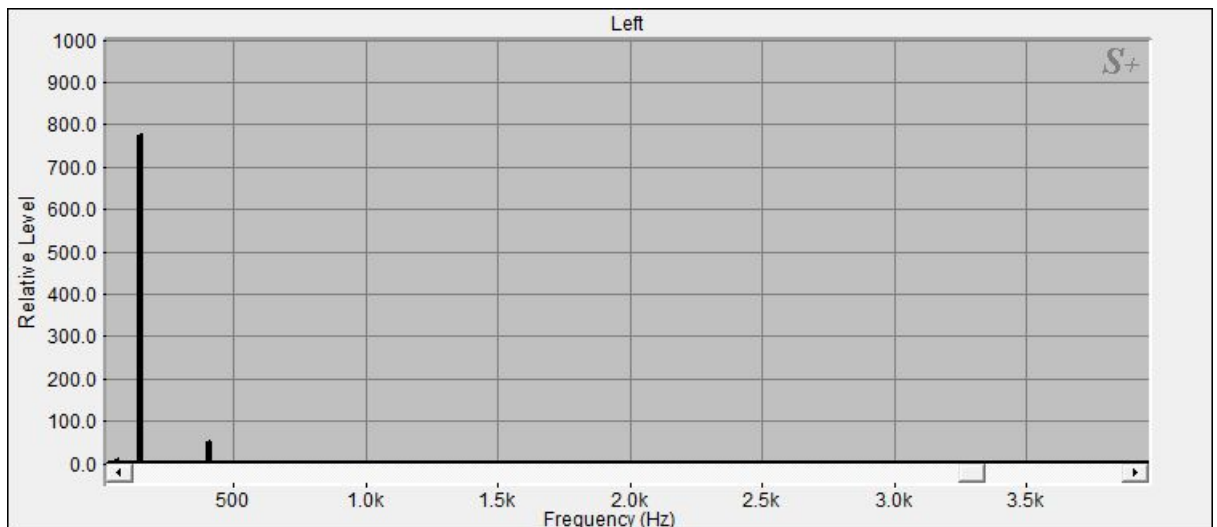


## Bengalen Planetentonschale: Jahreston (OM)



[134.27|22.96]

Die Klangschaale hat bei 134.27 Hz einen Teilton mit einer

Signalintensität von 22.96 (stärkstes Signal = 100) :

Der Teilton ist schwingungsverwandt mit dem

blaugrünen Licht des Farbspektrums und wird sowohl dem Herzchakra als auch dem 5. Chakra (Halschakra) zugeordnet.

[136.23|100|Jahreston (OM)]

Die Klangschaale hat bei 136.23 Hz einen Teilton mit einer

Signalintensität von 100 (stärkstes Signal = 100) :

Dieser Teilton liegt mit 0.09% Abweichung im

Schwingungsbereich Jahreston (OM) ( 136.1 Hz, 32. Oktave )

Der Teilton ist schwingungsverwandt mit dem

blaugrünen Licht des Farbspektrums und wird sowohl dem Herzchakra als auch dem 5. Chakra (Halschakra) zugeordnet.

[395.02|7.01]

Die Klangschaale hat bei 395.02 Hz einen Teilton mit einer

Signalintensität von 7.01 (stärkstes Signal = 100) :

Der Teilton ist schwingungsverwandt mit dem

rot-orangen Licht des Farbspektrums und wird sowohl dem Wurzelchakra als auch dem 2. Chakra (Sakralchakra) zugeordnet.

[400.87|6.45|Pi-Frequenz]

Die Klangschaale hat bei 400.87 Hz einen Teilton mit einer

Signalintensität von 6.45 (stärkstes Signal = 100) :

Dieser Teilton liegt mit 0.31% Abweichung im

Schwingungsbereich Pi-Frequenz ( 402.12 Hz, 1. Oktave )

Der Teilton ist schwingungsverwandt mit dem

orangenen Licht des Farbspektrums und wird dem 2. Chakra (Sakralchakra) zugeordnet.

Die Wirkungsverteilung der Einzeltöne auf die einzelnen

Chakras sieht folgendermaßen aus:

Wurzelchakra: 2 von 99 Punkten

Sakralchakra: 5 von 99 Punkten

Solarplexus: 0 von 99 Punkten

Herzchakra: 46 von 99 Punkten

Halschakra: 46 von 99 Punkten

Drittes Auge: 0 von 99 Punkten

**Scheitelchakra: 0 von 99 Punkten**