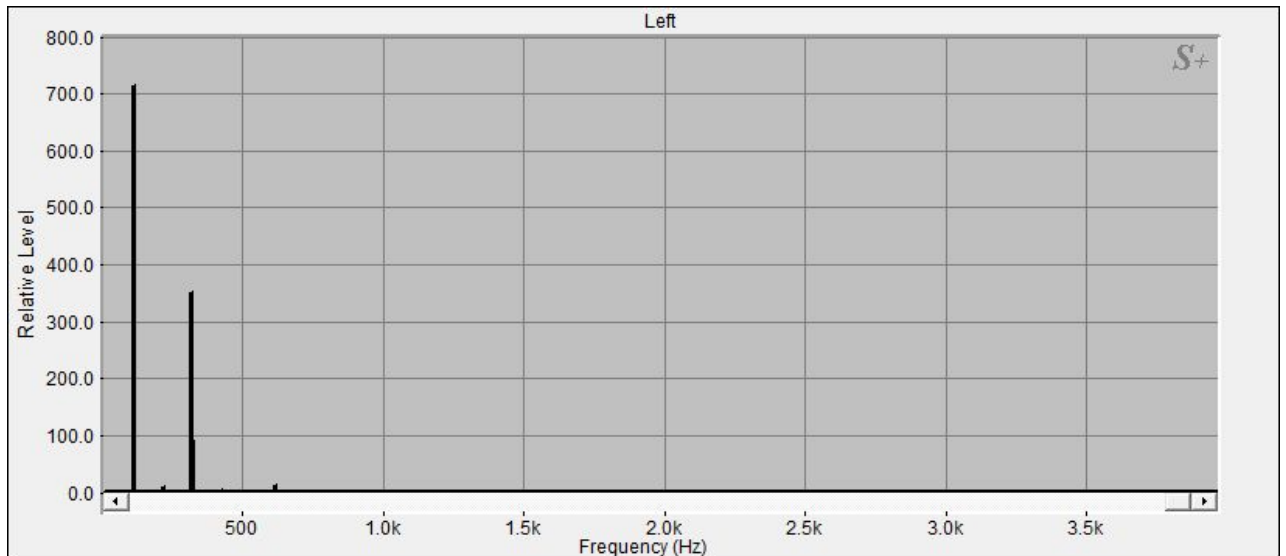


Bengalen Planetentonschale: Mondton



[103.27|16.13|Uranus]

Die Klangschaale hat bei 103.27 Hz einen Teilton mit einer

Signalintensität von 16.13 (stärkstes Signal = 100) :

Dieser Teilton liegt mit 0.39% Abweichung im Schwingungsbereich Uranus (103.68 Hz, 38. Oktave)

Der Teilton ist schwingungsverwandt mit dem orangenen Licht des Farbspektrums und wird dem 2. Chakra (Sakralchakra) zugeordnet.

[104.49|100|Mondton]

Die Klangschaale hat bei 104.49 Hz einen Teilton mit einer

Signalintensität von 100 (stärkstes Signal = 100) :

Dieser Teilton liegt mit 0.68% Abweichung im Schwingungsbereich Mondton (105.21 Hz, 28. Oktave)

Der Teilton ist schwingungsverwandt mit dem orangenen Licht des Farbspektrums und wird dem 2. Chakra (Sakralchakra) zugeordnet.

[310.79|49.22|Eros-Ton]

Die Klangschaale hat bei 310.79 Hz einen Teilton mit einer

Signalintensität von 49.22 (stärkstes Signal = 100) :

Dieser Teilton liegt mit 0.47% Abweichung im Schwingungsbereich Eros-Ton (309.32 Hz,)

Der Teilton ist schwingungsverwandt mit dem blauvioletten Licht des Farbspektrums und wird sowohl dem dritten Auge als auch dem 7. Chakra (Scheitelchakra) zugeordnet.

[313.47|12.86|Wasserstoffgamma]

Die Klangschaale hat bei 313.47 Hz einen Teilton mit einer

Signalintensität von 12.86 (stärkstes Signal = 100) :

Dieser Teilton liegt mit 0.19% Abweichung im Schwingungsbereich Wasserstoffgamma (314.08 Hz,)

Der Teilton ist schwingungsverwandt mit dem blauvioletten Licht des Farbspektrums und wird sowohl dem dritten Auge als auch dem 7. Chakra (Scheitelchakra) zugeordnet.

[607.91|2.23]

Die Klangschaale hat bei 607.91 Hz einen Teilton mit einer

Signalintensität von 2.23 (stärkstes Signal = 100) :

Der Teilton ist schwingungsverwandt mit dem blauvioletten Licht des Farbspektrums und wird sowohl dem dritten Auge

als auch dem 7. Chakra (Scheitelchakra) zugeordnet.

Die Wirkungsverteilung der Einzeltöne auf die einzelnen Chakras sieht folgendermaßen aus:

Wurzelchakra: 0 von 99 Punkten

Sakralchakra: 47 von 99 Punkten

Solarplexus: 0 von 99 Punkten

Herzchakra: 0 von 99 Punkten

Halschakra: 0 von 99 Punkten

Drittes Auge: 26 von 99 Punkten

Scheitelchakra: 26 von 99 Punkten