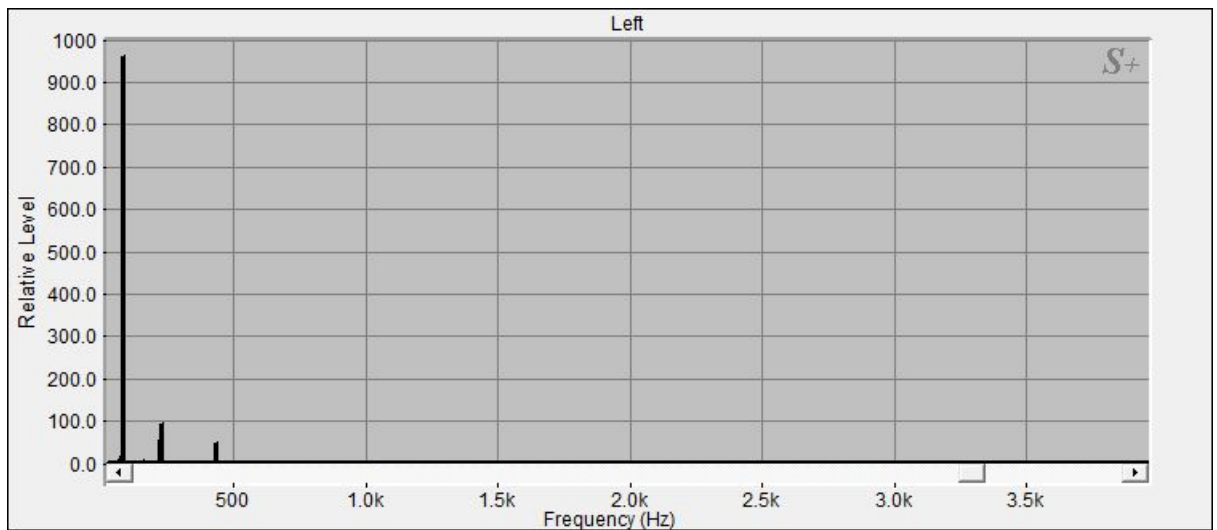


## Bengalen Planetentonschale: Mars



[69.09|2.33]

Die Klangschaale hat bei 69.09 Hz einen Teilton mit einer

Signalintensität von 2.33 (stärkstes Signal = 100) :

Der Teilton ist schwingungsverwandt mit dem

hellblauen Licht des Farbspektrums und wird dem 5. Chakra (Halschakra) zugeordnet.

[72.02|100|Mars]

Die Klangschaale hat bei 72.02 Hz einen Teilton mit einer

Signalintensität von 100 (stärkstes Signal = 100) :

Dieser Teilton liegt mit 0.46% Abweichung im

Schwingungsbereich Mars ( 72.36 Hz, 32. Oktave )

Der Teilton ist schwingungsverwandt mit dem

blauem Licht des Farbspektrums und wird sowohl dem Halschakra

als auch dem 6. Chakra (drittes Auge) zugeordnet.

[212.15|6.14|Neptun]

Die Klangschaale hat bei 212.15 Hz einen Teilton mit einer

Signalintensität von 6.14 (stärkstes Signal = 100) :

Dieser Teilton liegt mit 0.33% Abweichung im

Schwingungsbereich Neptun ( 211.44 Hz, 40. Oktave )

Der Teilton ist schwingungsverwandt mit dem

gelborangenen Licht des Farbspektrums und wird sowohl dem Sakralchakra

als auch dem 3. Chakra (Solarplexus Chakra) zugeordnet.

[218.99|9.88]

Die Klangschaale hat bei 218.99 Hz einen Teilton mit einer

Signalintensität von 9.88 (stärkstes Signal = 100) :

Der Teilton ist schwingungsverwandt mit dem

gelborangenen Licht des Farbspektrums und wird sowohl dem Sakralchakra

als auch dem 3. Chakra (Solarplexus Chakra) zugeordnet.

[424.56|5.34|Neptun]

Die Klangschaale hat bei 424.56 Hz einen Teilton mit einer

Signalintensität von 5.34 (stärkstes Signal = 100) :

Dieser Teilton liegt mit 0.39% Abweichung im

Schwingungsbereich Neptun ( 422.88 Hz, 41. Oktave )

Der Teilton ist schwingungsverwandt mit dem

gelborangenen Licht des Farbspektrums und wird sowohl dem Sakralchakra

als auch dem 3. Chakra (Solarplexus Chakra) zugeordnet.

**Die Wirkungsverteilung der Einzeltöne auf die einzelnen Chakras sieht folgendermaßen aus:**

**Wurzelchakra: 0 von 97 Punkten**

**Sakralchakra: 8 von 97 Punkten**

**Solarplexus: 8 von 97 Punkten**

**Herzchakra: 0 von 97 Punkten**

**Halschakra: 41 von 97 Punkten**

**Drittes Auge: 40 von 97 Punkten**

**Scheitelchakra: 0 von 97 Punkten**