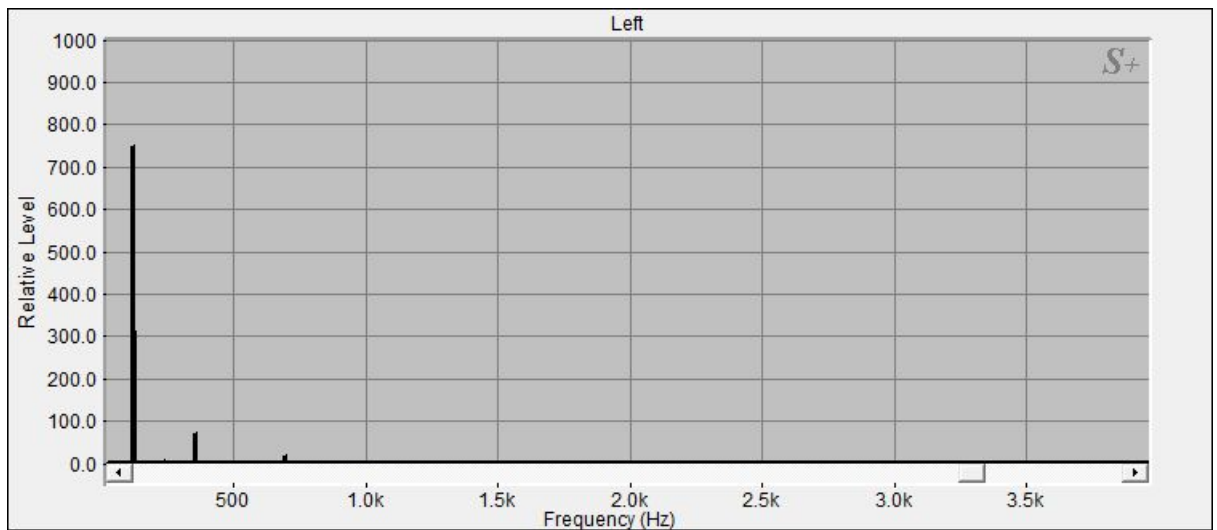


Bengalen Planetentonschale: Venus



[110.84|100|Venus]

Die Klangschele hat bei 110.84 Hz einen Teilton mit einer Signalintensität von 100 (stärkstes Signal = 100) :
Dieser Teilton liegt mit 0.19% Abweichung im Schwingungsbereich Venus (110.62 Hz, 31. Oktave)
Der Teilton ist schwingungsverwandt mit dem gelborangenen Licht des Farbspektrums und wird sowohl dem Sakralchakra als auch dem 3. Chakra (Solarplexus Chakra) zugeordnet.

[113.03|41.38|Siderischer Mond]

Die Klangschele hat bei 113.03 Hz einen Teilton mit einer Signalintensität von 41.38 (stärkstes Signal = 100) :
Dieser Teilton liegt mit 0.59% Abweichung im Schwingungsbereich Siderischer Mond (113.71 Hz, 28. Oktave)
Der Teilton ist schwingungsverwandt mit dem gelben Licht des Farbspektrums und wird dem Solarplexus Chakra zugeordnet.

[343.99|2.83|Jahreston (Plato)]

Die Klangschele hat bei 343.99 Hz einen Teilton mit einer Signalintensität von 2.83 (stärkstes Signal = 100) :
Dieser Teilton liegt mit 0.03% Abweichung im Schwingungsbereich Jahreston (Plato) (344.12 Hz, 49. Oktave)
Der Teilton ist schwingungsverwandt mit dem ultravioletten Licht des Farbspektrums und wird sowohl dem Scheitelchakra als auch dem Wurzelchakra zugeordnet.

[347.16|9.72|Jahreston (Plato)]

Die Klangschele hat bei 347.16 Hz einen Teilton mit einer Signalintensität von 9.72 (stärkstes Signal = 100) :
Dieser Teilton liegt mit 0.88% Abweichung im Schwingungsbereich Jahreston (Plato) (344.12 Hz, 49. Oktave)
Der Teilton ist schwingungsverwandt mit dem ultravioletten Licht des Farbspektrums und wird sowohl dem Scheitelchakra als auch dem Wurzelchakra zugeordnet.

[686.27|2.65|Chiron]

Die Klangschele hat bei 686.27 Hz einen Teilton mit einer Signalintensität von 2.65 (stärkstes Signal = 100) :
Dieser Teilton liegt mit 0.13% Abweichung im

**Schwingungsbereich Chiron (687.20 Hz, 42. Oktave)
Der Teilton ist schwingungsverwandt mit dem
ultravioletten Licht des Farbspektrums und wird sowohl dem
Scheitelchakra als auch dem Wurzelchakra zugeordnet.**

**Die Wirkungsverteilung der Einzeltöne auf die einzelnen
Chakras sieht folgendermaßen aus:**

Wurzelchakra: 5 von 98 Punkten

Sakralchakra: 36 von 98 Punkten

Solarplexus: 52 von 98 Punkten

Herzchakra: 0 von 98 Punkten

Halschakra: 0 von 98 Punkten

Drittes Auge: 0 von 98 Punkten

Scheitelchakra: 5 von 98 Punkten