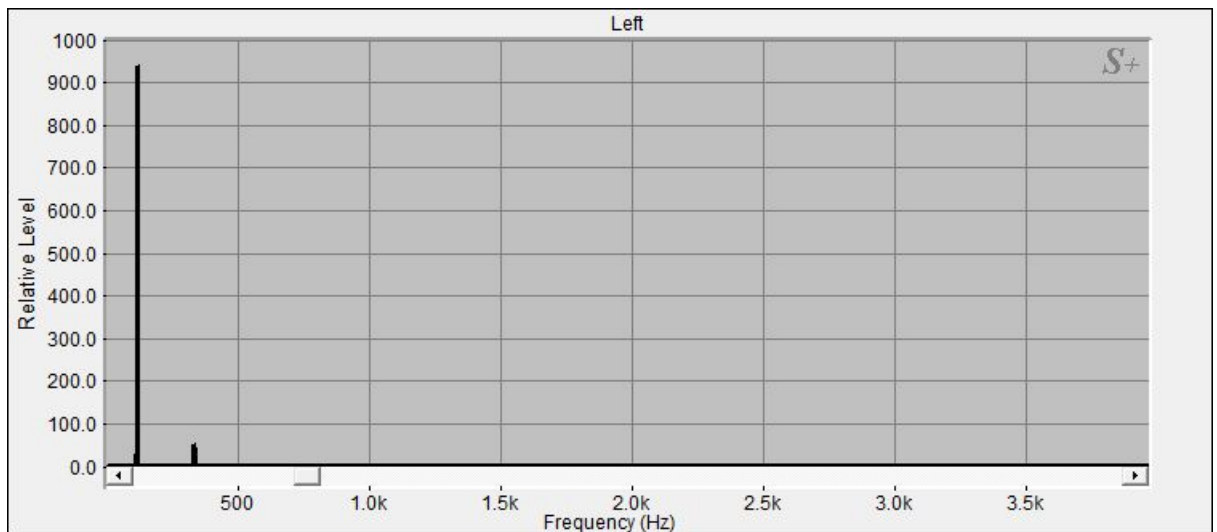


Bengalen Planetentonschale: Theta-Welle



[110.35|3.83|Venus]

Die Klangschaale hat bei 110.35 Hz einen Teilton mit einer Signalintensität von 3.83 (stärkstes Signal = 100) :
Dieser Teilton liegt mit 0.24% Abweichung im Schwingungsbereich Venus (110.62 Hz, 31. Oktave)
Der Teilton ist schwingungsverwandt mit dem gelborangenen Licht des Farbspektrums und wird sowohl dem Sakralchakra als auch dem 3. Chakra (Solarplexus Chakra) zugeordnet.

[111.81|100|Theta-Welle]

Die Klangschaale hat bei 111.81 Hz einen Teilton mit einer Signalintensität von 100 (stärkstes Signal = 100) :
Dieser Teilton liegt mit 0.16% Abweichung im Schwingungsbereich Theta-Welle (112.00 Hz,)
Der Teilton ist schwingungsverwandt mit dem gelben Licht des Farbspektrums und wird dem Solarplexus Chakra zugeordnet.

[328.85|5.96|Hopiton]

Die Klangschaale hat bei 328.85 Hz einen Teilton mit einer Signalintensität von 5.96 (stärkstes Signal = 100) :
Dieser Teilton liegt mit 0.22% Abweichung im Schwingungsbereich Hopiton (329.6 Hz, 1. Oktave)
Der Teilton ist schwingungsverwandt mit dem violetten Licht des Farbspektrums und wird dem 7. Chakra (Scheitelchakra) zugeordnet.

[330.32|3.55|Hopiton]

Die Klangschaale hat bei 330.32 Hz einen Teilton mit einer Signalintensität von 3.55 (stärkstes Signal = 100) :
Dieser Teilton liegt mit 0.21% Abweichung im Schwingungsbereich Hopiton (329.6 Hz, 1. Oktave)
Der Teilton ist schwingungsverwandt mit dem violetten Licht des Farbspektrums und wird dem 7. Chakra (Scheitelchakra) zugeordnet.

Die Wirkungsverteilung der Einzeltöne auf die einzelnen Chakras sieht folgendermaßen aus:

Wurzelchakra: 0 von 99 Punkten
Sakralchakra: 3 von 99 Punkten
Solarplexus: 88 von 99 Punkten
Herzchakra: 0 von 99 Punkten

Halschakra: 0 von 99 Punkten
Drittes Auge: 0 von 99 Punkten
Scheitelchakra: 8 von 99 Punkten