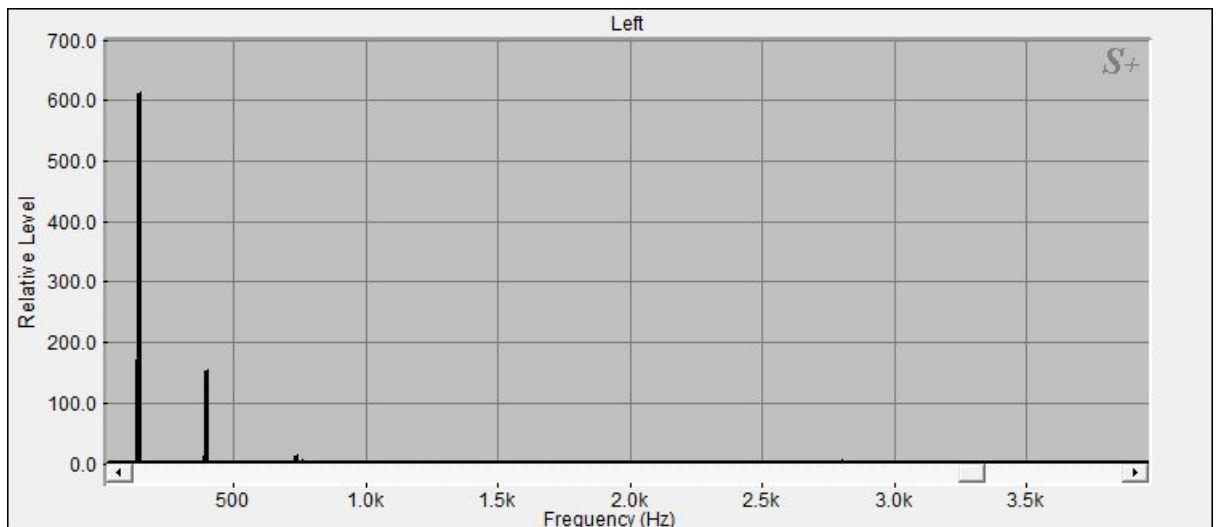


Bengalen Planetentonschale: Liebe



[129.39|28.43]

Die Klangschele hat bei 129.39 Hz einen Teilton mit einer Signalintensität von 28.43 (stärkstes Signal = 100) :
Der Teilton ist schwingungsverwandt mit dem grünen Licht des Farbspektrums und wird dem 4. Chakra (Herzchakra) zugeordnet.

[133.05|100|Liebe]

Die Klangschele hat bei 133.05 Hz einen Teilton mit einer Signalintensität von 100 (stärkstes Signal = 100) :
Dieser Teilton liegt mit 0.79% Abweichung im Schwingungsbereich Liebe (132.0 Hz,)
Der Teilton ist schwingungsverwandt mit dem blaugrünen Licht des Farbspektrums und wird sowohl dem Herzchakra als auch dem 5. Chakra (Halschakra) zugeordnet.

[382.32|2.56]

Die Klangschele hat bei 382.32 Hz einen Teilton mit einer Signalintensität von 2.56 (stärkstes Signal = 100) :
Der Teilton ist schwingungsverwandt mit dem rot-orangen Licht des Farbspektrums und wird sowohl dem Wurzelchakra als auch dem 2. Chakra (Sakralchakra) zugeordnet.

[389.64|25.3|Tageston]

Die Klangschele hat bei 389.64 Hz einen Teilton mit einer Signalintensität von 25.3 (stärkstes Signal = 100) :
Dieser Teilton liegt mit 0.32% Abweichung im Schwingungsbereich Tageston (388.36 Hz, 25. Oktave)
Der Teilton ist schwingungsverwandt mit dem rot-orangen Licht des Farbspektrums und wird sowohl dem Wurzelchakra als auch dem 2. Chakra (Sakralchakra) zugeordnet.

[727.53|2.16|Jupiter]

Die Klangschele hat bei 727.53 Hz einen Teilton mit einer Signalintensität von 2.16 (stärkstes Signal = 100) :
Dieser Teilton liegt mit 0.92% Abweichung im Schwingungsbereich Jupiter (734.32 Hz, 38. Oktave)
Der Teilton ist schwingungsverwandt mit dem roten Licht des Farbspektrums und wird dem 1. Chakra (Wurzelchakra) zugeordnet.

Die Wirkungsverteilung der Einzeltöne auf die einzelnen Chakras sieht folgendermaßen aus:

Wurzelchakra: 10 von 97 Punkten

Sakralchakra: 9 von 97 Punkten

Solarplexus: 0 von 97 Punkten

Herzchakra: 44 von 97 Punkten

Halschakra: 34 von 97 Punkten

Drittes Auge: 0 von 97 Punkten

Scheitelchakra: 0 von 97 Punkten