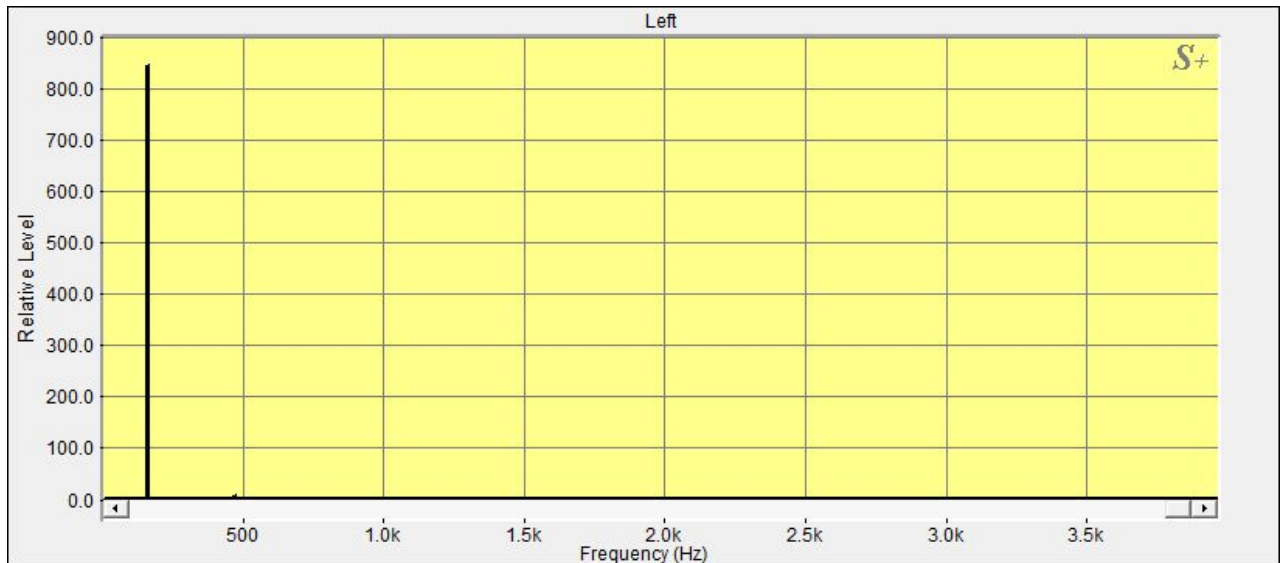


Bengalen Planetentonschale: Eros-Ton



[153.07|7.31]

Die Klangschale hat bei 153.07 Hz einen Teilton mit einer Signalintensität von 7.31 (stärkstes Signal = 100) :

Der Teilton ist schwingungsverwandt mit dem blauvioletten Licht des Farbspektrums und wird sowohl dem dritten Auge als auch dem 7. Chakra (Scheitelchakra) zugeordnet.

[154.29|100|Eros-Ton]

Die Klangschale hat bei 154.29 Hz einen Teilton mit einer Signalintensität von 100 (stärkstes Signal = 100) :

Dieser Teilton liegt mit 0.23% Abweichung im Schwingungsbereich Eros-Ton (154.66 Hz,)

Der Teilton ist schwingungsverwandt mit dem blauvioletten Licht des Farbspektrums und wird sowohl dem dritten Auge als auch dem 7. Chakra (Scheitelchakra) zugeordnet.

Die Wirkungsverteilung der Einzeltöne auf die einzelnen Chakras sieht folgendermaßen aus:

Wurzelchakra: 0 von 100 Punkten

Sakralchakra: 0 von 100 Punkten

Solarplexus: 0 von 100 Punkten

Herzchakra: 0 von 100 Punkten

Halschakra: 0 von 100 Punkten

Drittes Auge: 50 von 100 Punkten

Scheitelchakra: 50 von 100 Punkten