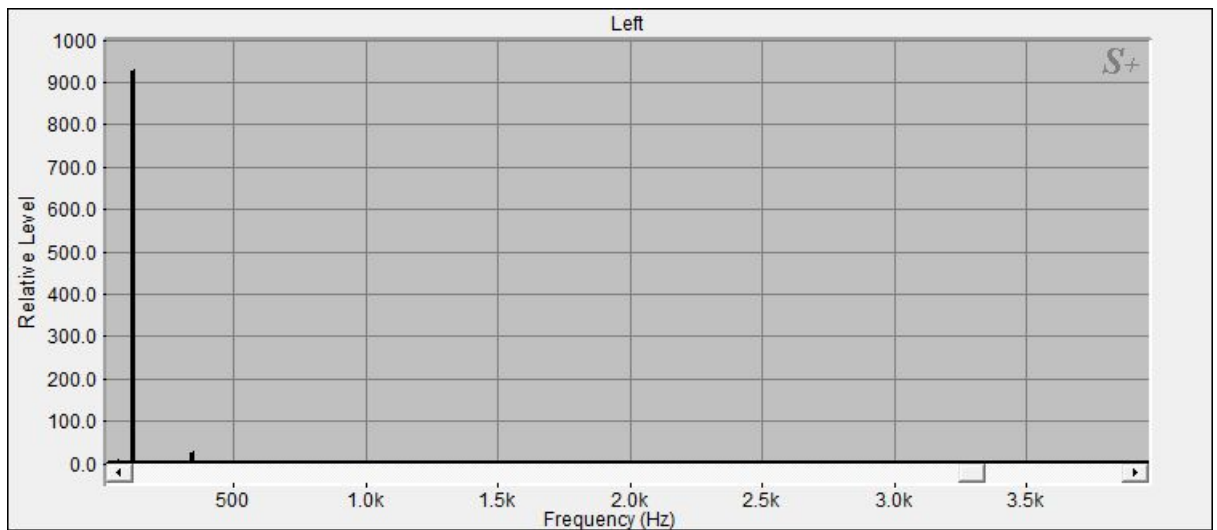


## Bengalen Planetentonschale: Venus



### [107.91|15.54|Limbus]

Die Klangschele hat bei 107.91 Hz einen Teilton mit einer

Signalintensität von 15.54 (stärkstes Signal = 100) :

Dieser Teilton liegt mit 0.08% Abweichung im

Schwingungsbereich Limbus ( 108.00 Hz, )

Der Teilton ist schwingungsverwandt mit dem

gelborangenen Licht des Farbspektrums und wird sowohl dem Sakralchakra  
als auch dem 3. Chakra (Solarplexus Chakra) zugeordnet.

### [109.61|100|Venus]

Die Klangschele hat bei 109.61 Hz einen Teilton mit einer

Signalintensität von 100 (stärkstes Signal = 100) :

Dieser Teilton liegt mit 0.91% Abweichung im

Schwingungsbereich Venus ( 110.62 Hz, 31. Oktave )

Der Teilton ist schwingungsverwandt mit dem

gelborangenen Licht des Farbspektrums und wird sowohl dem Sakralchakra  
als auch dem 3. Chakra (Solarplexus Chakra) zugeordnet.

### [333.49|2.92]

Die Klangschele hat bei 333.49 Hz einen Teilton mit einer

Signalintensität von 2.92 (stärkstes Signal = 100) :

Der Teilton ist schwingungsverwandt mit dem

violetten Licht des Farbspektrums und wird dem 7. Chakra (Scheitelchakra) zugeordnet.

Die Wirkungsverteilung der Einzeltöne auf die einzelnen

Chakras sieht folgendermaßen aus:

Wurzelchakra: 0 von 99 Punkten

Sakralchakra: 49 von 99 Punkten

Solarplexus: 49 von 99 Punkten

Herzchakra: 0 von 99 Punkten

Halschakra: 0 von 99 Punkten

Drittes Auge: 0 von 99 Punkten

Scheitelchakra: 1 von 99 Punkten