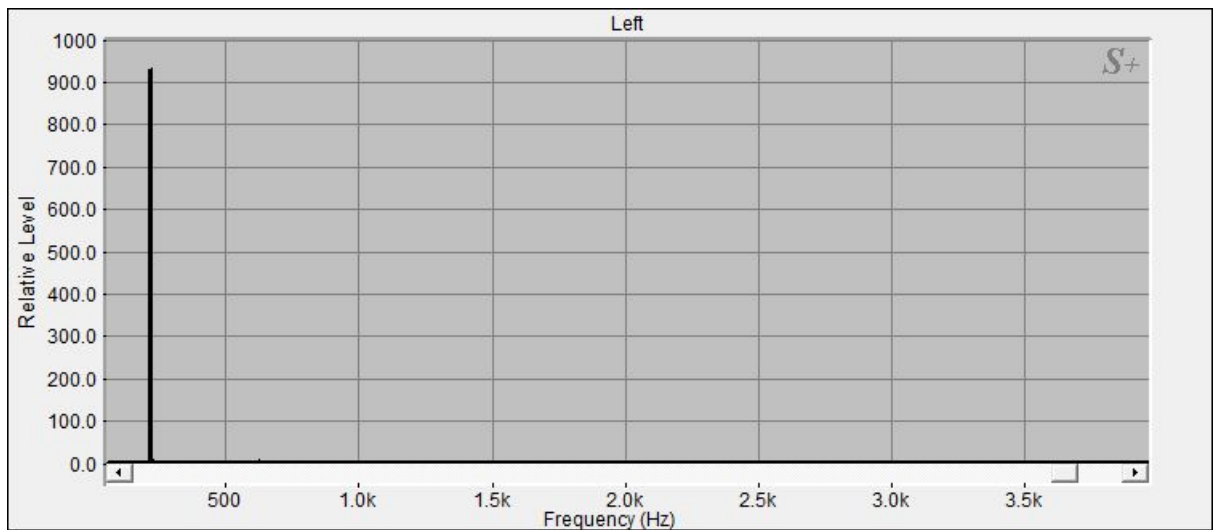


## Bengalen Planetentonschale: Neptun



### [211.18|100|Neptun]

Die Klangschaale hat bei 211.18 Hz einen Teilton mit einer

Signalintensität von 100 (stärkstes Signal = 100) :

Dieser Teilton liegt mit 0.12% Abweichung im  
Schwingungsbereich Neptun ( 211.44 Hz, 40. Oktave )

Der Teilton ist schwingungsverwandt mit dem  
gelborangenem Licht des Farbspektrums und wird sowohl dem Sakralchakra  
als auch dem 3. Chakra (Solarplexus Chakra) zugeordnet.

### [212.4|43.88|Neptun]

Die Klangschaale hat bei 212.4 Hz einen Teilton mit einer

Signalintensität von 43.88 (stärkstes Signal = 100) :

Dieser Teilton liegt mit 0.45% Abweichung im  
Schwingungsbereich Neptun ( 211.44 Hz, 40. Oktave )

Der Teilton ist schwingungsverwandt mit dem  
gelborangenem Licht des Farbspektrums und wird sowohl dem Sakralchakra  
als auch dem 3. Chakra (Solarplexus Chakra) zugeordnet.

Die Wirkungsverteilung der Einzeltöne auf die einzelnen

Chakras sieht folgendermaßen aus:

Wurzelchakra: 0 von 100 Punkten

Sakralchakra: 50 von 100 Punkten

Solarplexus: 50 von 100 Punkten

Herzchakra: 0 von 100 Punkten

Halschakra: 0 von 100 Punkten

Drittes Auge: 0 von 100 Punkten

Scheitelchakra: 0 von 100 Punkten