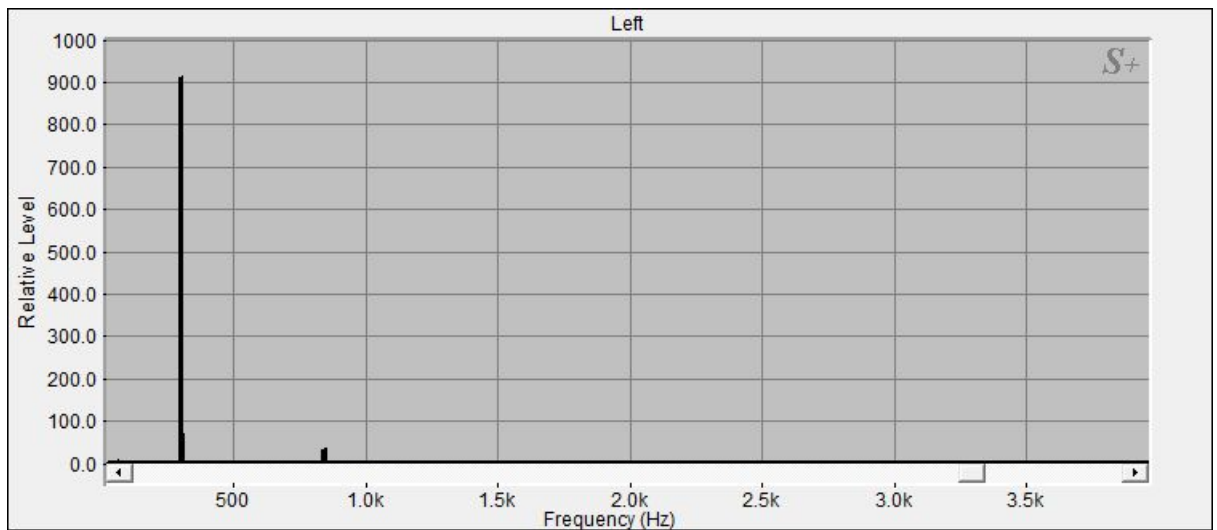


Bengalen Planetentonschale: Mars



[291.74|100|Mars]

Die Klangschele hat bei 291.74 Hz einen Teilton mit einer Signalintensität von 100 (stärkstes Signal = 100) :

Dieser Teilton liegt mit 0.79% Abweichung im Schwingungsbereich Mars (289.44 Hz, 34. Oktave)

Der Teilton ist schwingungsverwandt mit dem indigoblauen Licht des Farbspektrums und wird dem 6. Chakra (drittes Auge) zugeordnet.

[297.6|7.82|Geomagnetfeld]

Die Klangschele hat bei 297.6 Hz einen Teilton mit einer Signalintensität von 7.82 (stärkstes Signal = 100) :

Dieser Teilton liegt mit 0.62% Abweichung im Schwingungsbereich Geomagnetfeld (299.48 Hz,)

Der Teilton ist schwingungsverwandt mit dem blauvioletten Licht des Farbspektrums und wird sowohl dem dritten Auge als auch dem 7. Chakra (Scheitelchakra) zugeordnet.

[833.74|3.8|Uranus]

Die Klangschele hat bei 833.74 Hz einen Teilton mit einer Signalintensität von 3.8 (stärkstes Signal = 100) :

Dieser Teilton liegt mit 0.51% Abweichung im Schwingungsbereich Uranus (829.44 Hz, 41. Oktave)

Der Teilton ist schwingungsverwandt mit dem orangenen Licht des Farbspektrums und wird dem 2. Chakra (Sakralchakra) zugeordnet.

Die Wirkungsverteilung der Einzeltöne auf die einzelnen Chakras sieht folgendermaßen aus:

Wurzelchakra: 0 von 99 Punkten

Sakralchakra: 3 von 99 Punkten

Solarplexus: 0 von 99 Punkten

Herzchakra: 0 von 99 Punkten

Halschakra: 0 von 99 Punkten

Drittes Auge: 90 von 99 Punkten

Scheitelchakra: 6 von 99 Punkten