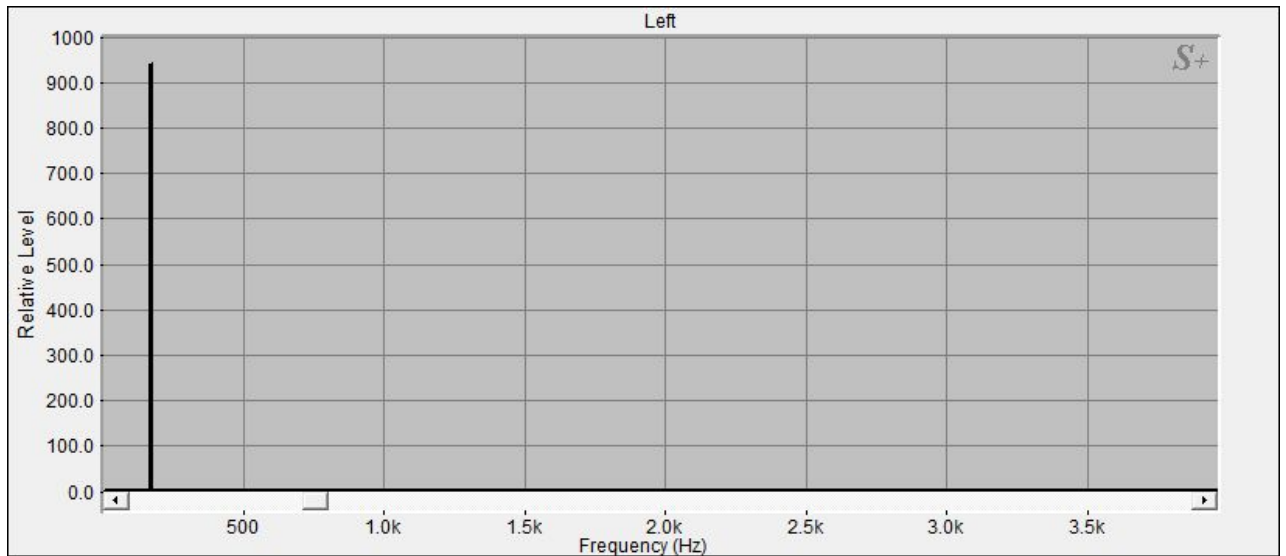


Bengalen Planetentonschale: Hopiton



[164.3|100|Hopiton]

Die Klangschaale hat bei 164.3 Hz einen Teilton mit einer

Signalintensität von 100 (stärkstes Signal = 100) :

Dieser Teilton liegt mit 0.30% Abweichung im
Schwingungsbereich Hopiton (164.8 Hz, Grundton)

Der Teilton ist schwingungsverwandt mit dem
violettten Licht des Farbspektrums und wird dem 7. Chakra (Scheitelchakra) zugeordnet.

[165.03|15.42|Hopiton]

Die Klangschaale hat bei 165.03 Hz einen Teilton mit einer

Signalintensität von 15.42 (stärkstes Signal = 100) :

Dieser Teilton liegt mit 0.13% Abweichung im
Schwingungsbereich Hopiton (164.8 Hz, Grundton)

Der Teilton ist schwingungsverwandt mit dem
violettten Licht des Farbspektrums und wird dem 7. Chakra (Scheitelchakra) zugeordnet.

Die Wirkungsverteilung der Einzeltöne auf die einzelnen

Chakras sieht folgendermaßen aus:

Wurzelchakra: 0 von 100 Punkten

Sakralchakra: 0 von 100 Punkten

Solarplexus: 0 von 100 Punkten

Herzchakra: 0 von 100 Punkten

Halschakra: 0 von 100 Punkten

Drittes Auge: 0 von 100 Punkten

Scheitelchakra: 100 von 100 Punkten