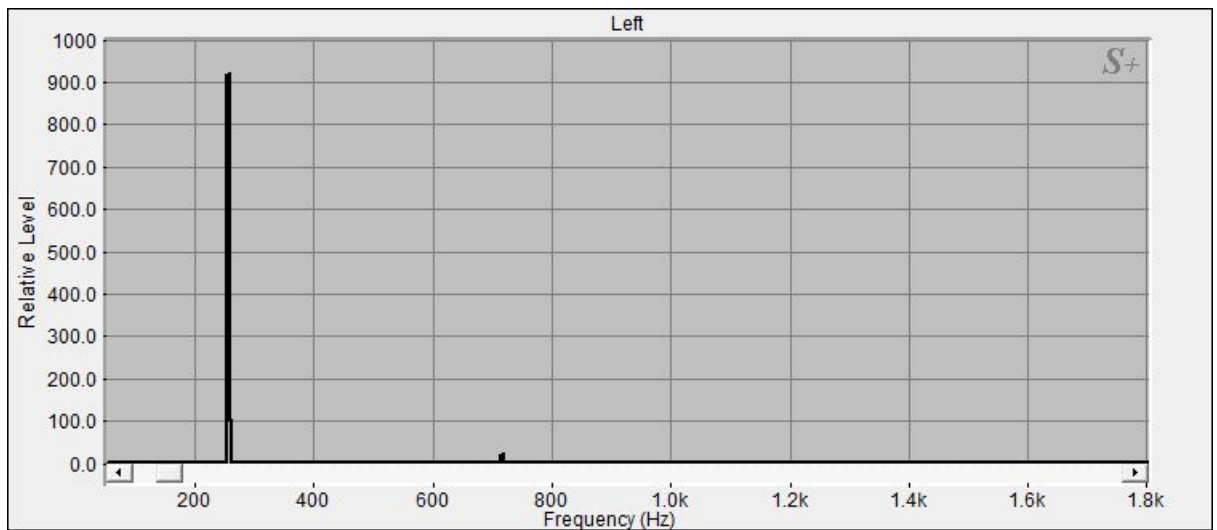


Bengalen Planetentonschale: Sonnenton



[252.93|100|Sonnenton]

Die Klangschele hat bei 252.93 Hz einen Teilton mit einer Signalintensität von 100 (stärkstes Signal = 100) :

Dieser Teilton liegt mit 0.19% Abweichung im Schwingungsbereich Sonnenton (252.44 Hz,)

Der Teilton ist schwingungsverwandt mit dem grünen Licht des Farbspektrums und wird dem 4. Chakra (Herzchakra) zugeordnet.

[256.83|11.19|Meisterton]

Die Klangschele hat bei 256.83 Hz einen Teilton mit einer Signalintensität von 11.19 (stärkstes Signal = 100) :

Dieser Teilton liegt mit 0.32% Abweichung im Schwingungsbereich Meisterton (256.00 Hz, 5. Oktave)

Der Teilton ist schwingungsverwandt mit dem grünen Licht des Farbspektrums und wird dem 4. Chakra (Herzchakra) zugeordnet.

[712.89|2.53]

Die Klangschele hat bei 712.89 Hz einen Teilton mit einer Signalintensität von 2.53 (stärkstes Signal = 100) :

Der Teilton ist schwingungsverwandt mit dem roten

Licht des Farbspektrums und wird dem 1. Chakra (Wurzelchakra) zugeordnet.

Die Wirkungsverteilung der Einzeltöne auf die einzelnen

Chakras sieht folgendermaßen aus:

Wurzelchakra: 2 von 99 Punkten

Sakralchakra: 0 von 99 Punkten

Solarplexus: 0 von 99 Punkten

Herzchakra: 97 von 99 Punkten

Halschakra: 0 von 99 Punkten

Drittes Auge: 0 von 99 Punkten

Scheitelchakra: 0 von 99 Punkten